

MATURITNÍ ZKOUŠKA

2013 - 2018

KRAJSKÝ POHLED

Zpracoval: Centrum pro zjišťování výsledků vzdělávání – Oddělení analýz
PROSINEC 2018

PODÍL MATURANTŮ NA POPULACI A OBOROVÁ STRUKTURA KRAJŮ

POČET PŘIHLÁŠENÝCH PRVOMATURANTŮ 2013 - 2018

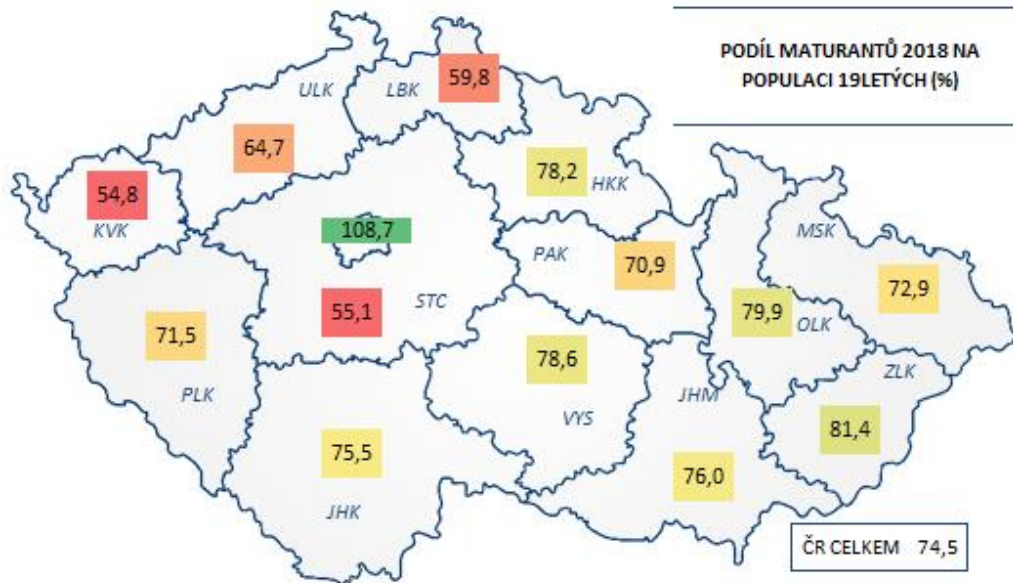
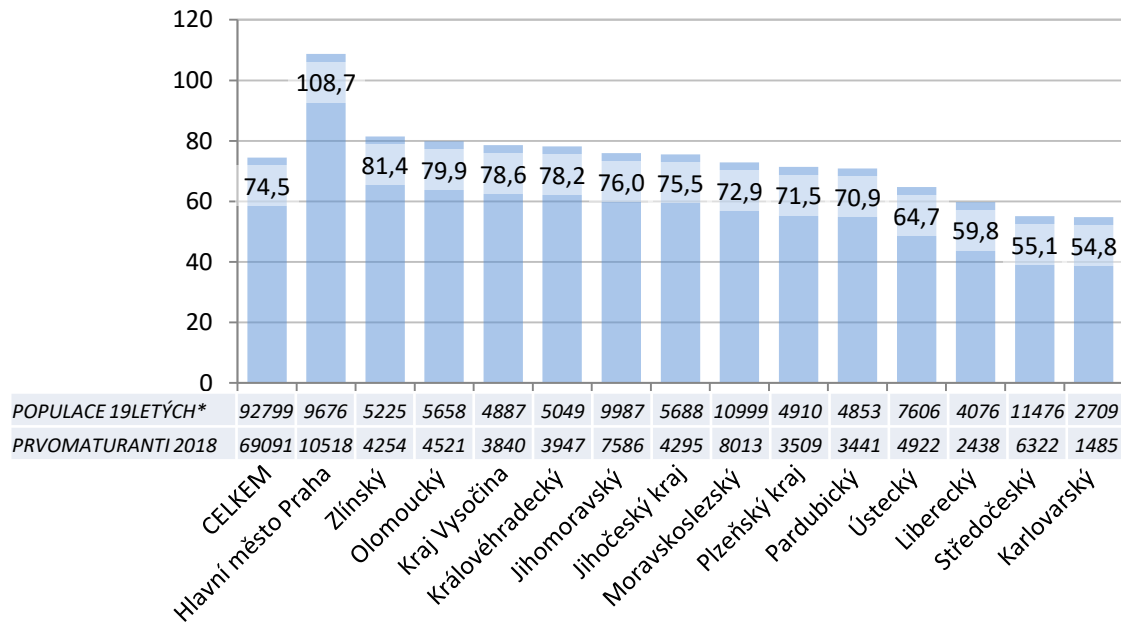
POČET PŘIHLÁŠENÝCH PRVOMATURANTŮ	MZ CELKEM - STAV PO PODZIMNÍM ZO					
	2013	2014	2015	2016	2017	2018
CELKEM	88977	78695	73685	70174	69722	69091
Hlavní město Praha	12407	11341	10810	10387	10673	10518
Jihočeský	5734	5045	4643	4533	4443	4295
Jihomoravský	10091	8841	8134	7535	7551	7586
Karlovarský	2081	1895	1703	1525	1539	1485
Kraj Vysočina	4587	4074	3934	4014	3893	3840
Královéhradecký	5092	4250	4311	3887	3945	3947
Liberecký	3077	2800	2529	2528	2437	2438
Moravskoslezský	11214	9651	9011	8471	8190	8013
Olomoucký	5697	5105	4796	4499	4431	4521
Pardubický	4308	3865	3460	3313	3448	3441
Plzeňský	4404	3927	3590	3383	3326	3509
Středočeský	7883	7283	6964	6613	6703	6322
Ústecký	6671	5865	5377	5193	4888	4922
Zlínský	5731	4753	4423	4293	4255	4254

PODÍL MATURANTŮ 2018 NA POPULACI 19LETÝCH

Účast na maturitním vzdělávání je napříč regiony ČR poměrně rozdílná. Na jednom pólu je Praha, která stahuje žáky ze Středočeského kraje, proto vztaheno k populaci hlavního města v maturitním věku 19 let dostáváme míru účasti překračující 100 %.

Na opačném pólu jsou (kromě specifické situace Středočeského kraje) kraje severu a západu Čech.

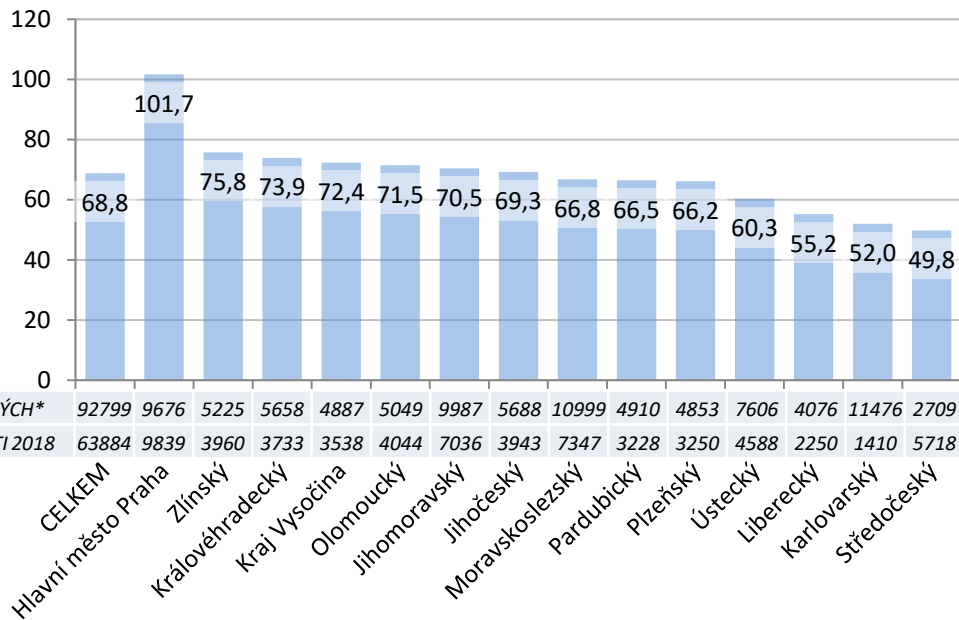
PODÍL PŘIHLÁŠENÝCH PRVOMATURANTŮ 2018 NA POPULACI 19LETÝCH (%)



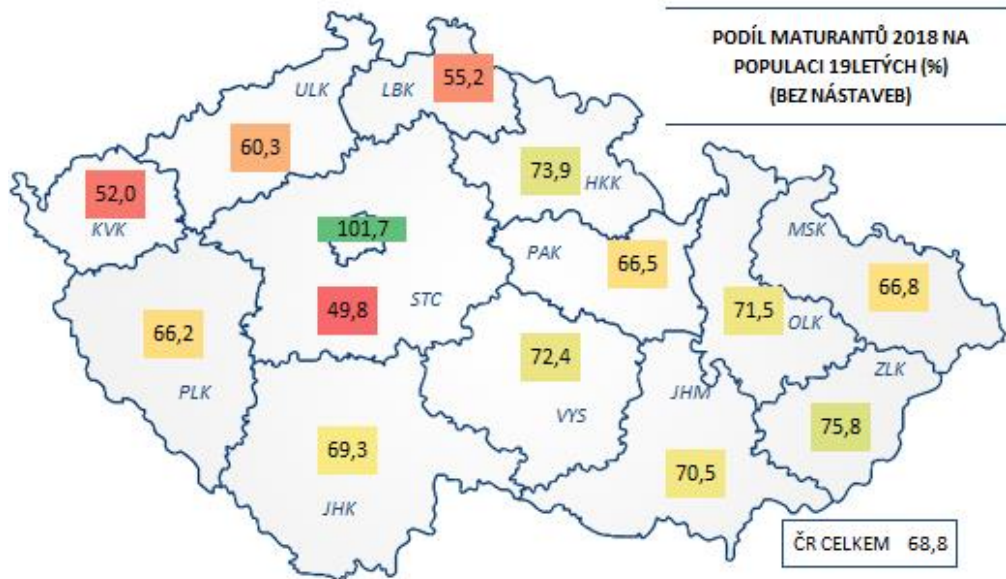
*Zdroj: ČSÚ, data k 1.1. 2018

PODÍL MATURANTŮ (BEZ NÁSTAVEB) 2018 NA POPULACI 19LETÝCH

PODÍL PŘIHLÁŠENÝCH PRVOMATURANTŮ (BEZ NÁSTAVEB) 2018 NA POPULACI 19LETÝCH (%)



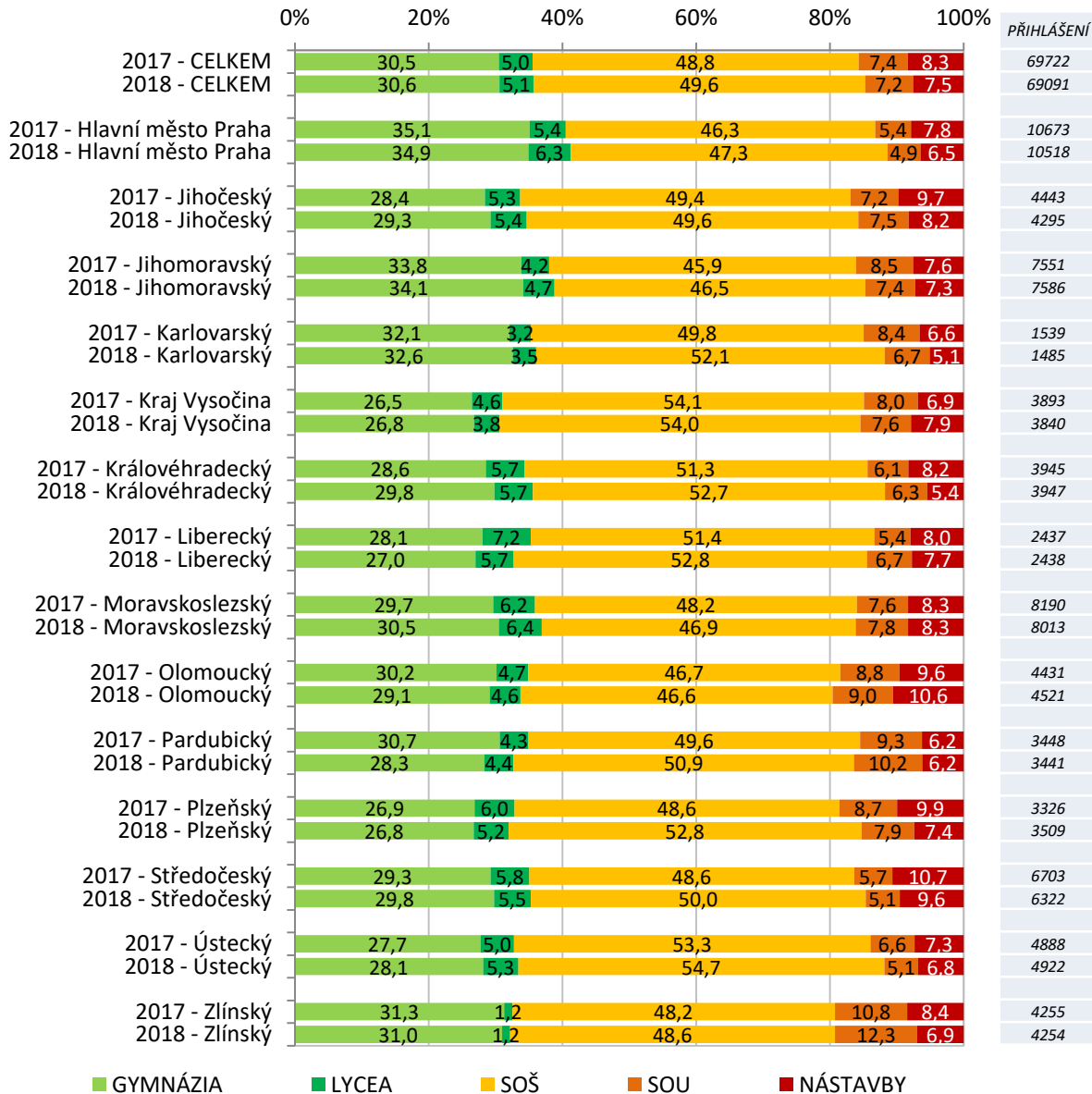
POPULACE 19LETÝCH*	92799	9676	5225	5658	4887	5049	9987	5688	10999	4910	4853	7606	4076	11476	2709
PRVOMATURANTI 2018	63884	9839	3960	3733	3538	4044	7036	3943	7347	3228	3250	4588	2250	1410	5718



*Zdroj: ČSÚ, data k 1.1. 2018

OBOROVÁ STRUKTURA PŘIHLÁŠENÝCH V KRAJÍCH MZ 2017 A 2018

OBOROVÁ STRUKTURA PŘIHLÁŠENÝCH MATURANTŮ V KRAJÍCH MZ 2017 A 2018 STAV PO PODZIMU - PRVOMATURANTI

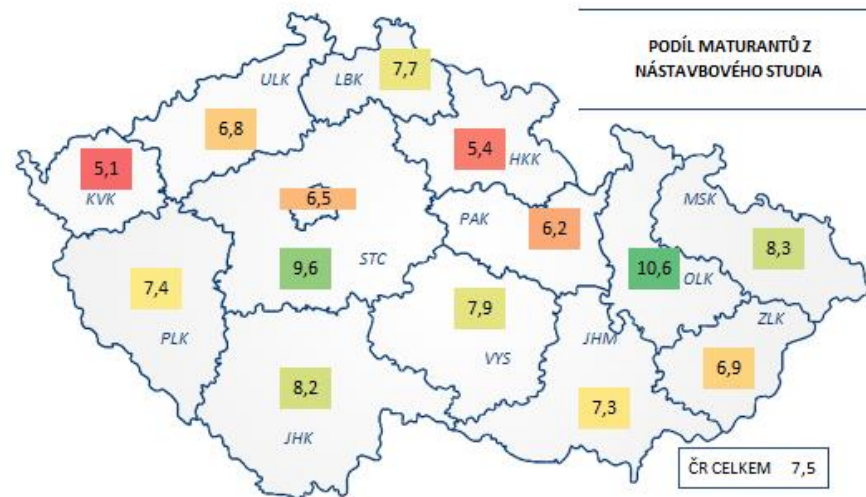
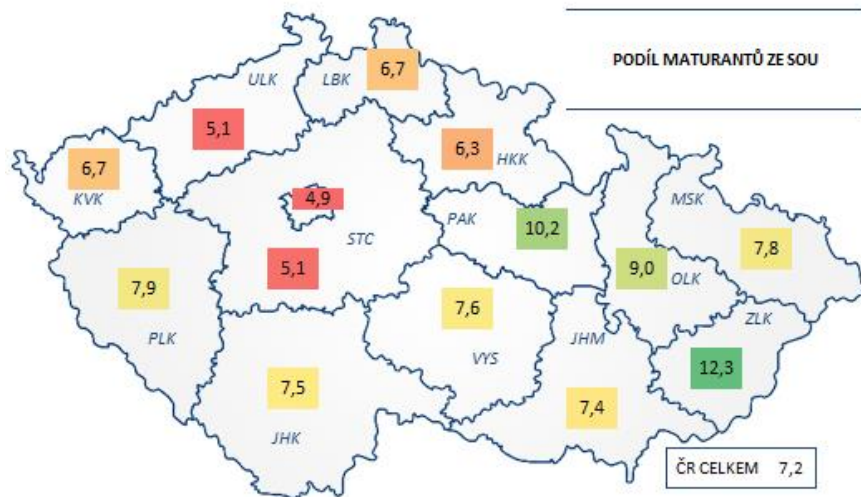
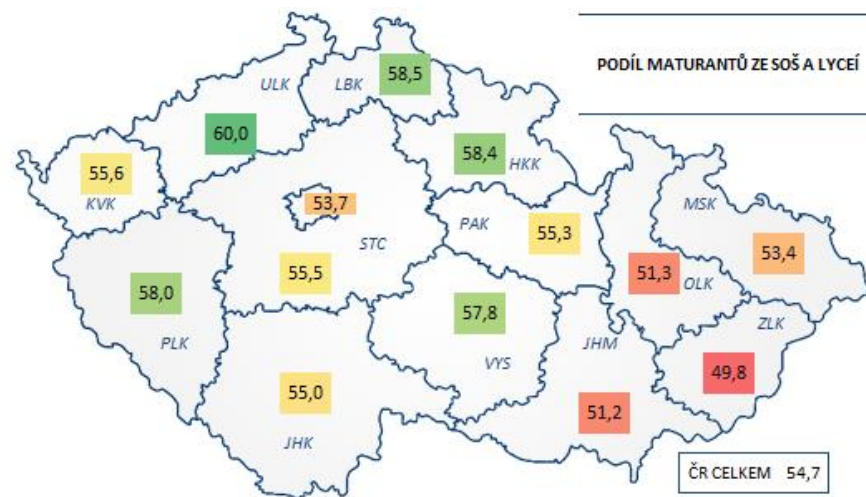
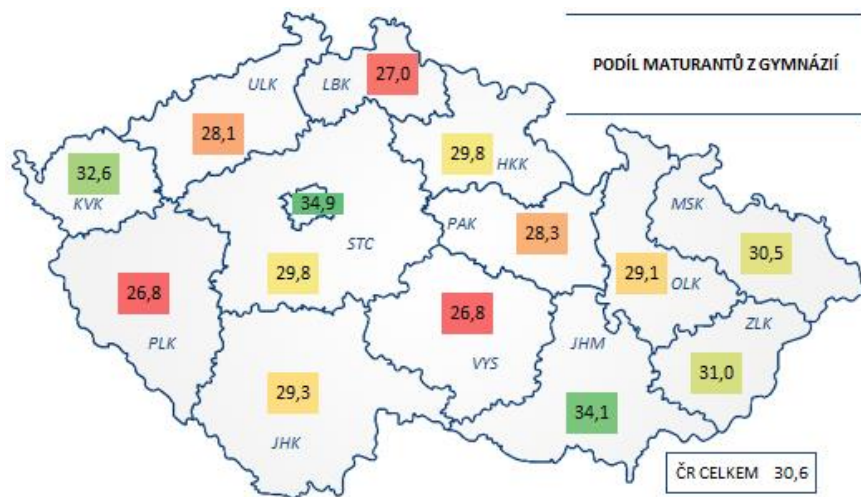


Při porovnávání krajů na základě souhrnného výsledku za kraj jako celek je třeba brát v potaz jejich rozdílné oborové složení.

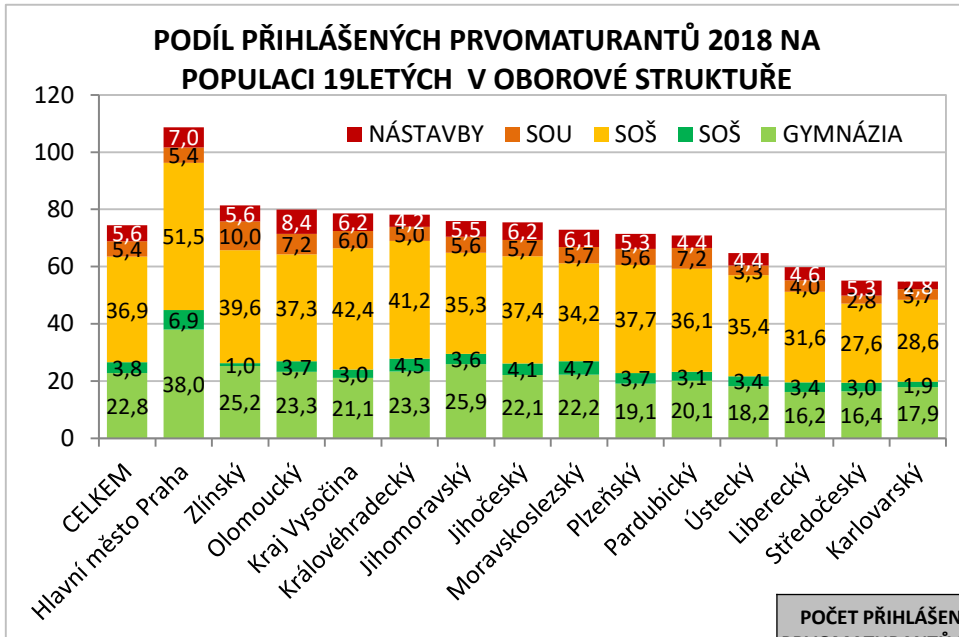
- **Gymnazisté** dominují zejména v Praze a v Jihomoravském kraji.
- Maturanti ze **SOŠ včetně lyceí** mají nejvyšší podíl v krajích severních Čech – Ústeckém, Libereckém a Královéhradeckém
- Nejvyšší podíl maturantů ze **SOU** je v kraji Zlínském a Pardubickém.
- **Nástavbové obory** jsou nejvíce zastoupeny v Olomouckém a Středočeském.

OBOROVÁ STRUKTURA PŘIHLÁŠEK V KRAJÍCH (%)

MZ 2018 - PRVOMATURANTI



PODÍL MATURANTŮ 2018 NA POPULACI 19LETÝCH PODLE TYPU ŠKOLY – MZ 2018

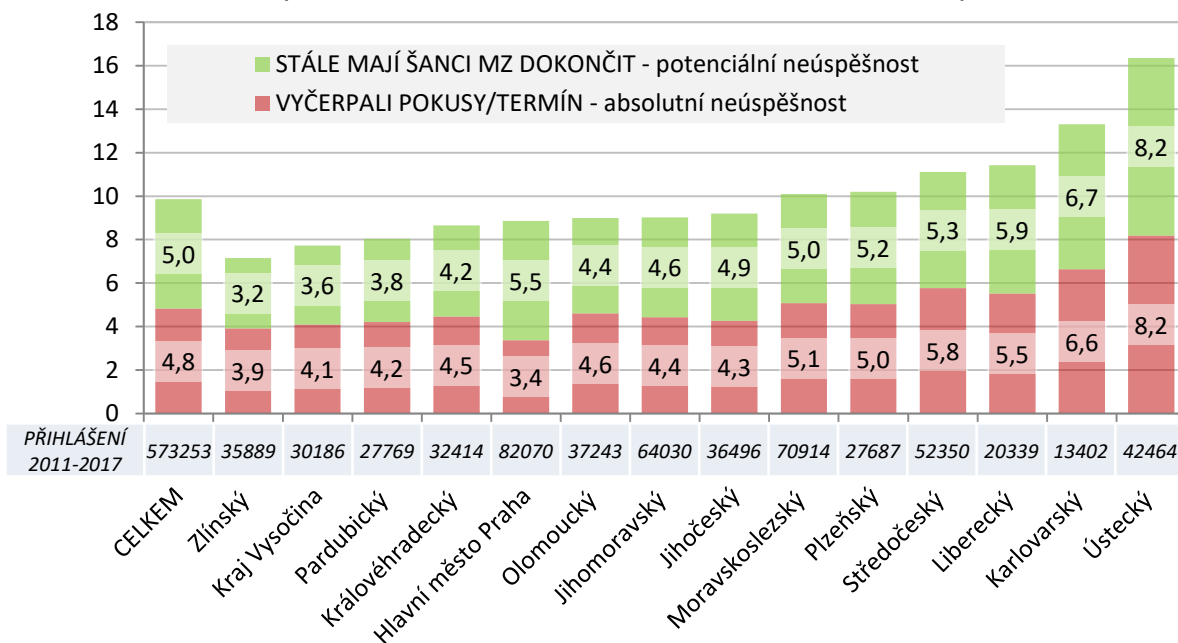


POČET PŘIHLÁŠENÝCH PRVOMATURANTŮ 2018 A POPULACE 19LETÝCH	POPULACE 19LETÝCH	CELKEM	GYMNÁZIA	LYCEA	SOŠ	SOU	NÁSTAVBY
CELKEM	92799	69091	21134	3531	34249	4970	5207
Hlavní město Praha	9676	10518	3674	666	4979	520	679
Jihočeský	5688	4295	1257	232	2130	324	352
Jihomoravský	9987	7586	2589	356	3528	563	550
Karlovarský	2709	1485	484	52	774	100	75
Kraj Vysočina	4887	3840	1029	146	2072	291	302
Královéhradecký	5049	3947	1178	226	2079	250	214
Liberecký	4076	2438	659	139	1288	164	188
Moravskoslezský	10999	8013	2445	514	3761	627	666
Olomoucký	5658	4521	1317	209	2109	409	477
Pardubický	4853	3441	975	150	1752	351	213
Plzeňský	4910	3509	939	182	1853	276	259
Středočeský	11476	6322	1885	347	3164	322	604
Ústecký	7606	4922	1385	261	2693	249	334
Zlínský	5225	4254	1318	51	2067	524	294

ABSOLUTNÍ NEÚSPĚŠNOST

ABSOLUTNÍ A POTENCIÁLNÍ NEÚSPĚŠNOST

ABSOLUTNÍ A POTENCIÁLNÍ NEÚSPĚŠNOST
(V % Z POČTU PŘIHLÁŠENÝCH PRVOMATURANTŮ 2011 - 2017)



V rámci roku, ve kterém se žáci poprvé přihlásí k maturitní zkoušce, se podaří složit MZ více než 80 % přihlášených maturantů (v úhrnu za prvomaturanty z let 2011 – 2017 to bylo 84 %), dalších 5 až 7 % pak získá maturitní vysvědčení v letech následujících. Při posuzování míry neúspěšnosti je proto nejzávažnějším údajem míra tzv. absolutní neúspěšnosti, případně se zahrnutím míry tzv. potenciální neúspěšnosti.

Absolutní neúspěšnost zahrnuje maturanty, kteří již vyčerpali tři pokusy pro složení MZ (alespoň v jedné ze zkoušek/dílčích zkoušek), nebo jim uplynula 5letá lhůta pro její dokončení od uzavření posledního ročníku SŠ.

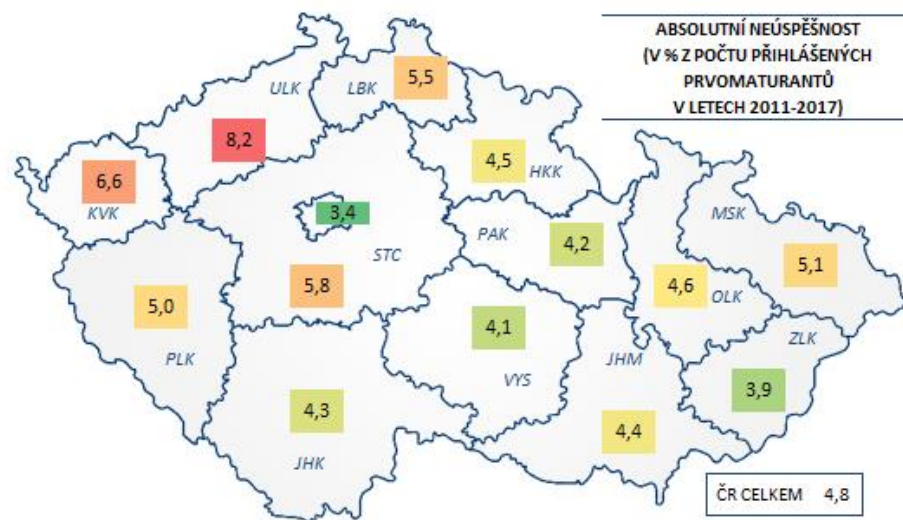
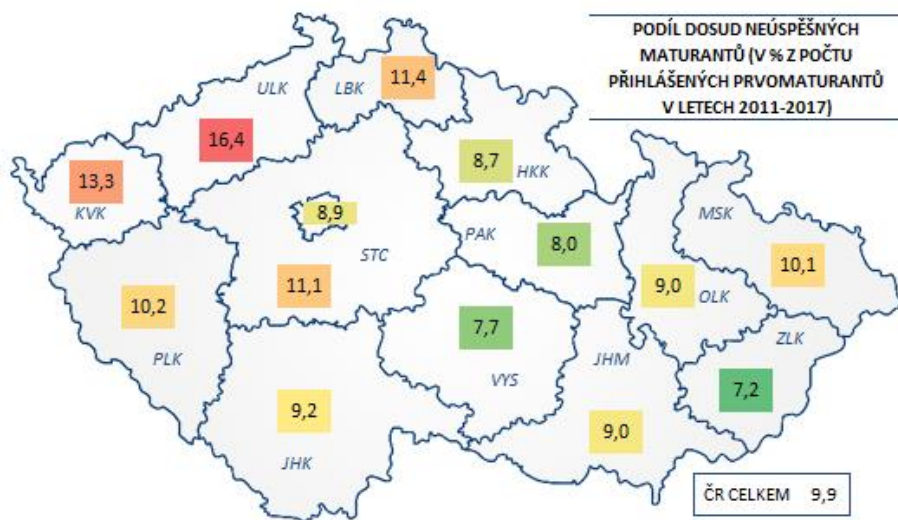
Pod pojmem **potenciální neúspěšnost** se skrývají maturanti, kteří stále mají šanci MZ dokončit. Důvodem, proč maturitní zkoušku nemají zdárně uzavřenu, může být fakt, že neukončili poslední ročník SŠ a maturovat ani nezačali, nebo začali maturovat a alespoň jeden pokus zkoušku vykonat byl neúspěšný. Takto rozdělanou maturitní zkoušku mohou maturanti ponechat po dobu 5 let od uzavření posledního ročníku SŠ, teoreticky se tedy může stát, že žák nastoupí k maturitě, v jedné ze zkoušek neuspěje a k opravnému pokusu se přihlásí až těsně před uplynutím 5leté lhůty.

Maturanti, kteří ještě MZ úspěšně nezakončili (potenciálně neúspěšní), mohou buď zkoušku zdárně dokončit, nebo rozšířit řady tzv. absolutně neúspěšných (po vyčerpání pokusů či lhůty 5 let), nebo zkrátka zůstanou bez ukončeného posledního ročníku SŠ a maturovat ani nezačnou (zůstanou v kategorii „potenciálně neúspěšní“).

ABSOLUTNÍ A POTENCIÁLNÍ NEÚSPĚŠNOST

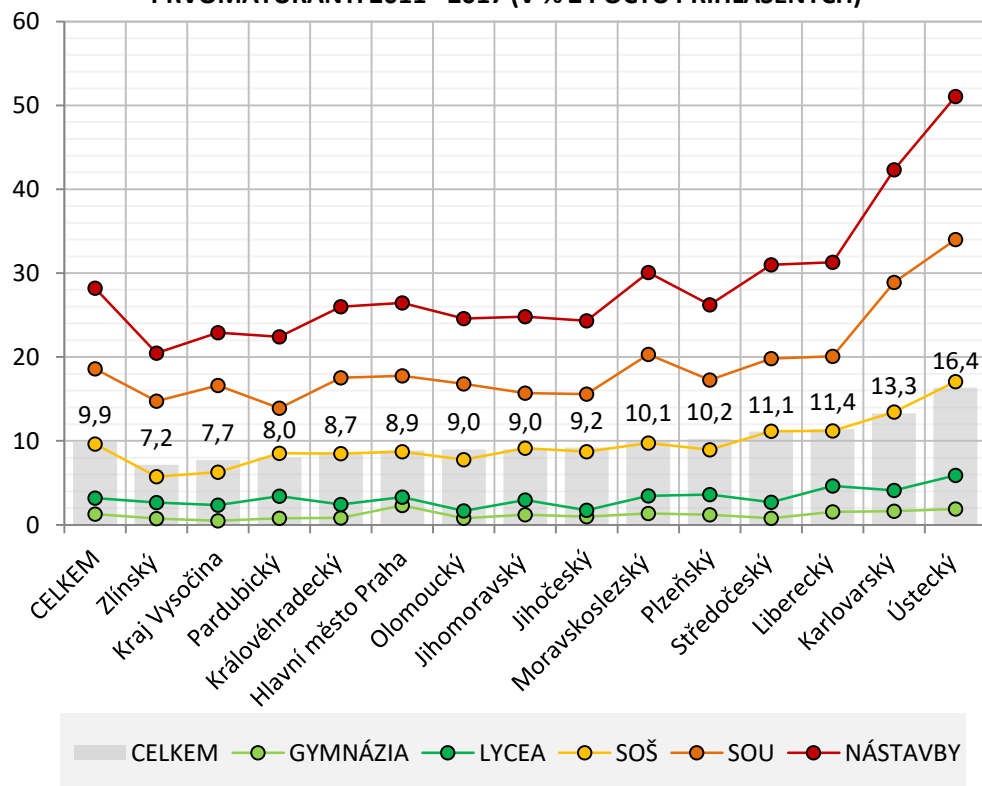
Regionální rozdíl v podílu maturantů z let 2011 - 2017, kteří dosud nezískali maturitní vysvědčení, činí více než 9 procentních bodů. Na jednom pólu tak je Zlínský kraj s nejnižší mírou absolutně či potenciálně neúspěšných, na opačném konci je kraj Ústecký.

V ukazateli absolutní neúspěšnosti si vede nejlépe Praha, na poslední příčce pak zůstává kraj Ústecký, přičemž rozdíl mezi nimi dosahuje bezmála 5 procentních bodů.



ABSOLUTNÍ A POTENCIÁLNÍ NEÚSPĚŠNOST – PODÍL DOSUD NEÚSPĚŠNÝCH MATURANTŮ – PODLE KRAJE A TYPU ŠKOLY PRVOMATURANTI 2011 - 2017

PODÍL DOSUD NEÚSPĚŠNÝCH MATURANTŮ Z LET 2011 - 2017
U MZ CELKEM - PODLE KRAJE A TYPU ŠKOLY
PRVOMATURANTI 2011 - 2017 (V % Z POČTU PŘIHLÁŠENÝCH)



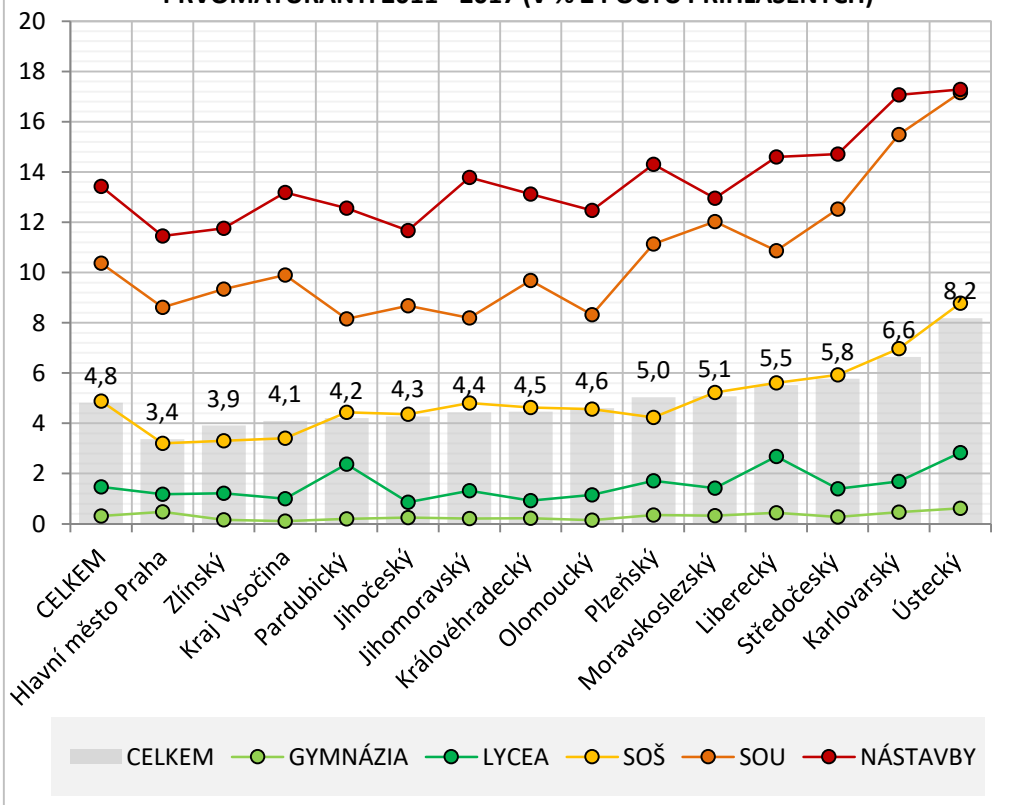
- Na úrovni **gymnází** a **lyceí** nejsou v podílu dosud neúspěšných maturantů (poprvé přihlášených v letech 2011 - 2017) mezikrajové rozdíly nikterak výrazné.
- Už v rámci maturantů ze **SOŠ** je však rozpětí tohoto ukazatele mezi krajem s nejnižší a nejvyšší hodnotou více než 11 procentních bodů.
- U maturantů ze **SOU** je rozdíl mezi krajem s nejlepším a nejslabším výsledkem 20 p. b. a v **nástavbovém studiu** dosahuje rozdíl více než 30 p. b.

ABSOLUTNÍ + POTENCIÁLNÍ NEÚSPĚŠNOST (%)	CELKEM	GYMNÁZIA	LYCEA	SOŠ	SOU	NÁSTAVBY
CELKEM	9,9	1,3	3,2	9,6	18,6	28,2
Hlavní město Praha	8,9	2,3	3,3	8,7	17,7	26,5
Jihočeský	9,2	1,0	1,7	8,7	15,6	24,3
Jihomoravský	9,0	1,2	3,0	9,1	15,7	24,8
Karlovarský	13,3	1,6	4,1	13,4	28,9	42,3
Kraj Vysočina	7,7	0,5	2,3	6,3	16,6	22,9
Královéhradecký	8,7	0,8	2,4	8,5	17,5	26,0
Liberecký	11,4	1,5	4,6	11,2	20,1	31,3
Moravskoslezský	10,1	1,4	3,5	9,8	20,3	30,1
Olomoucký	9,0	0,8	1,7	7,8	16,8	24,6
Pardubický	8,0	0,8	3,4	8,5	13,9	22,4
Plzeňský	10,2	1,2	3,6	8,9	17,3	26,2
Středočeský	11,1	0,8	2,7	11,2	19,8	31,0
Ústecký	16,4	1,9	5,9	17,1	34,0	51,1
Zlínský	7,2	0,7	2,7	5,7	14,7	20,5

ABSOLUTNÍ NEÚSPĚŠNOST – PODLE KRAJE A TYPU ŠKOLY

PRVOMATURANTI 2011 - 2017

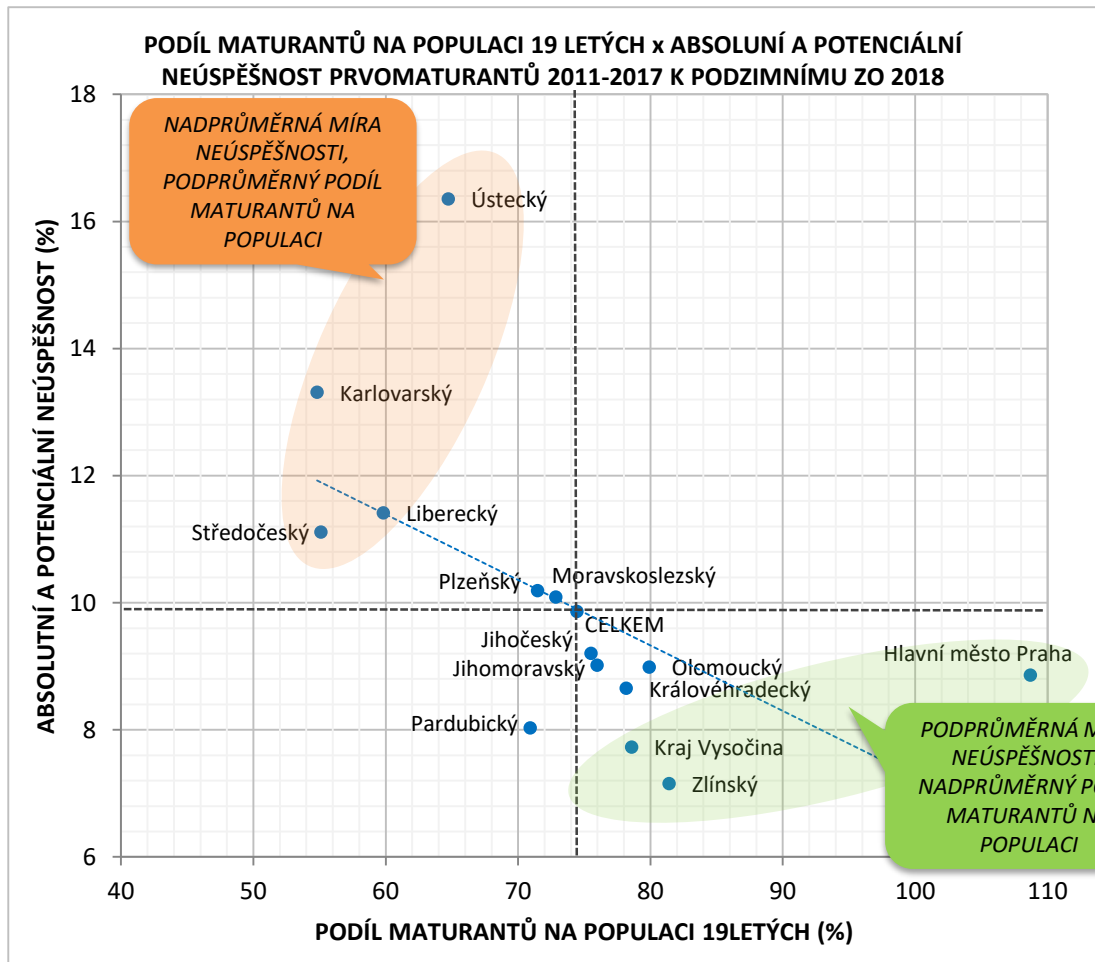
**ABSOLUTNÍ NEÚSPĚŠNOST MATURANTŮ Z LET 2011 - 2017
U MZ CELKEM - PODLE KRAJE A TYPU ŠKOLY
PRVOMATURANTI 2011 - 2017 (V % Z POČTU PŘIHLÁŠENÝCH)**



- Mezi **gymnazisty** jsou regionální rozdíly v absolutní neúspěšnosti minimální. Na úrovni **lyceí** pak činí pouhé 2 procentní body.
- U maturantů na **SOŠ** je mezikrajové rozpětí ukazatele absolutní neúspěšnosti přes 5 procentních bodů.
- Na úrovni maturantů ze **SOU** je rozdíl mezi krajem s nejlepším a nejslabším výsledkem 9 p. b. a v **nástavbovém studiu** činí rozdíl 5,8 p. b.

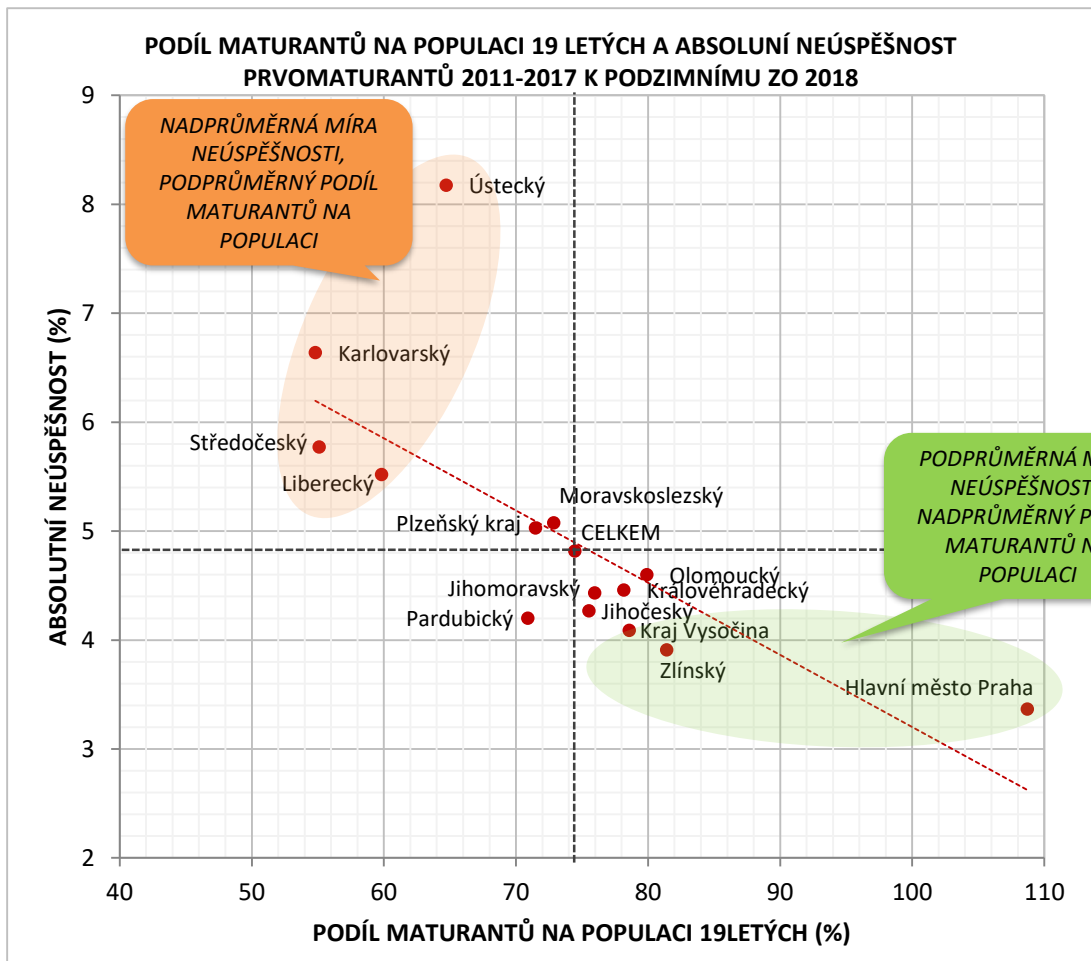
ABSOLUTNÍ NEÚSPĚŠNOST (%)	CELKEM	GYMNÁZIA	LYCEA	SOŠ	SOU	NÁSTAVBY
CELKEM	4,8	0,3	1,5	4,9	10,4	13,4
Hlavní město Praha	3,4	0,5	1,2	3,2	8,6	11,4
Jihočeský	4,3	0,3	0,9	4,4	8,7	11,7
Jihomoravský	4,4	0,2	1,3	4,8	8,2	13,8
Karlovarský	6,6	0,5	1,7	7,0	15,5	17,1
Kraj Vysočina	4,1	0,1	1,0	3,4	9,9	13,2
Královéhradecký	4,5	0,2	0,9	4,6	9,7	13,1
Liberecký	5,5	0,4	2,7	5,6	10,9	14,6
Moravskoslezský	5,1	0,3	1,4	5,2	12,0	13,0
Olomoucký	4,6	0,1	1,2	4,6	8,3	12,5
Pardubický	4,2	0,2	2,4	4,4	8,2	12,6
Plzeňský	5,0	0,4	1,7	4,2	11,1	14,3
Středočeský	5,8	0,3	1,4	5,9	12,5	14,7
Ústecký	8,2	0,6	2,8	8,8	17,2	17,3
Zlínský	3,9	0,2	1,2	3,3	9,9	11,8

ABSOLUTNÍ A POTENCIÁLNÍ NEÚSPĚŠNOST VS. PODÍL MATURANTŮ NA POPULACI 19 LETÝCH



- Podíl maturitní populace na populaci lidí ve věku 19 let napříč regiony do jisté míry koreluje s tím, jakých výsledků maturanti dosahují.
- Vztah mezi těmito dvěma veličinami lze popsat jako čím nižší účast na maturitním vzdělávání, tím vyšší míra neúspěšnosti maturantů.

ABSOLUTNÍ NEÚSPĚŠNOST VS. PODÍL MATURANTŮ NA POPULACI 19 LETÝCH

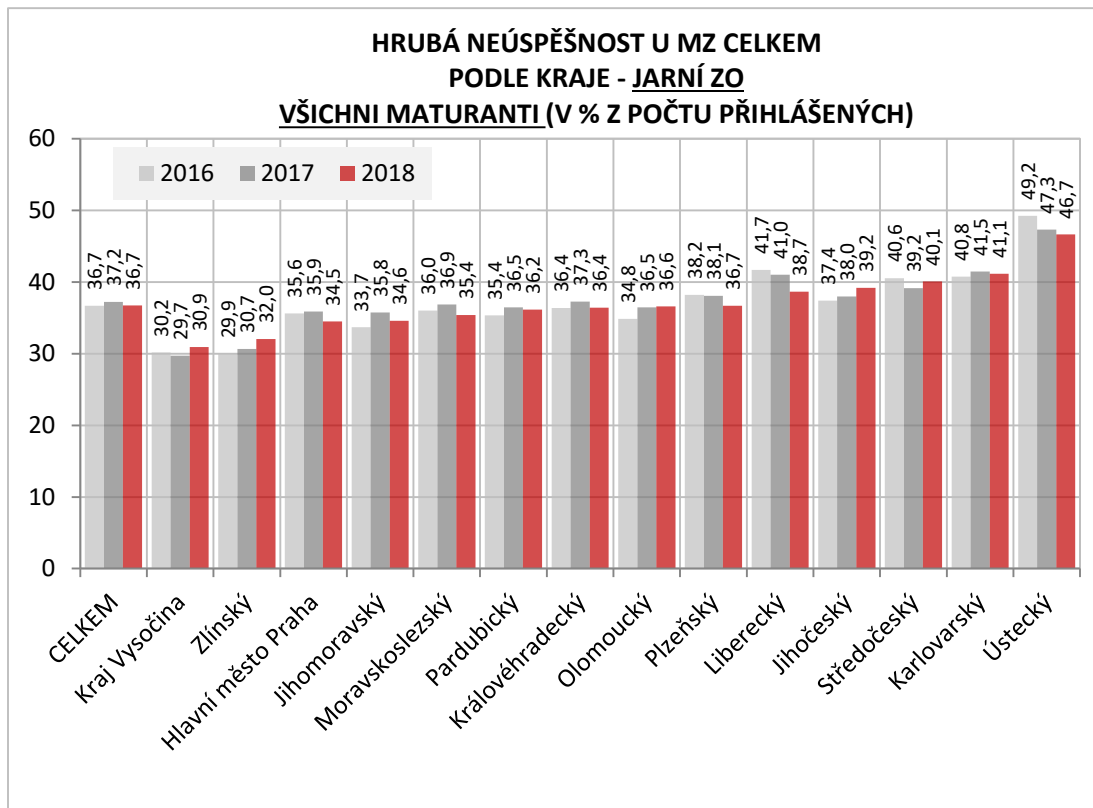


- Stejně jako u předchozího slidu, kde je uveden podíl dosud neúspěšných (absolutně i potenciálně) maturantů, i zde existuje souvislost mezi mírou účasti na maturitním vzdělávání a mírou neúspěšnosti – zde konkrétně mírou absolutní neúspěšnosti.

MATURITNÍ ZKOUŠKA CELKEM (SPOLEČNÁ I PROFILOVÁ ČÁST)

VÝVOJ HRUBÉ NEÚSPĚŠNOSTI U MZ CELKEM

VŠICHNI MATURANTI - MZ 2016 – 2018 – JARNÍ ZO



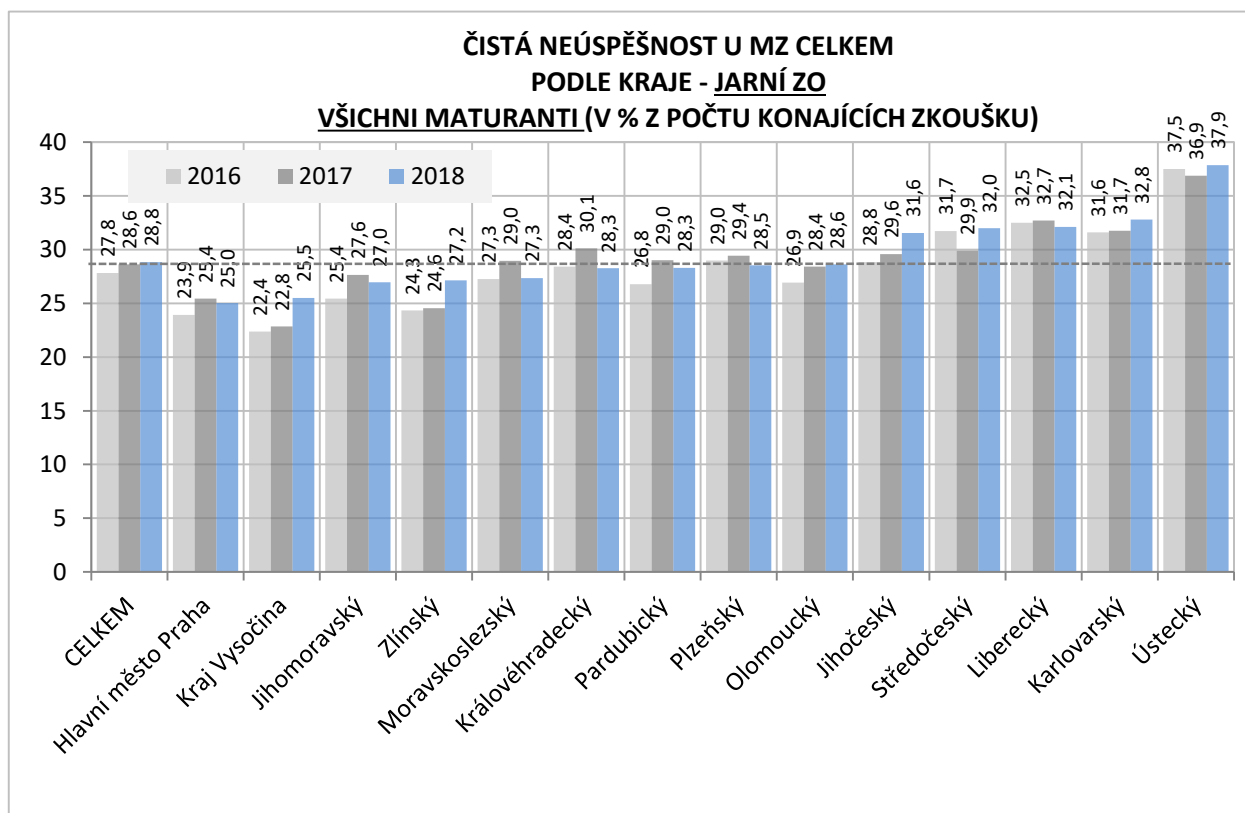
- Údaje o hrubé neúspěšnosti* v tomto grafu jsou uvedeny za všechny přihlášené maturanty daného maturitního ročníku a zahrnují tak vedle standardní populace prvomaturantů i ty, kteří se ke zkoušce hlásí v opravném, náhradním či odloženém řádném termínu. Míra neúspěšnosti se při zahrnutí všech maturantů pohybuje výše, než v případě, kdy výsledky posuzujeme na populaci prvomaturantů.
- Pro srovnání v čase a napříč regiony není optimální pracovat s úplným penzem přihlášených, protože jeho složení může být v jednotlivých krajích poměrně rozdílné. Standardně proto **při uvádění krajských či jakýchkoli jiných srovnání výsledků MZ pracujeme se skupinou prvomaturantů**, tedy žáků, kteří se k MZ hlásí v daném roce poprvé.
- Další fakt, který je dobré vzít do úvahy před činěním závěrů o míře neúspěšnosti u MZ, je ten, že výsledky zde uvedené se týkají míry neúspěšnosti po jednom zkušebním období. Maturanti tak mají další příležitosti zkoušku úspěšně složit a výsledná míra podílu neúspěšných maturantů je pak vyjádřena ukazatelem tzv. absolutní a potenciální neúspěšnosti.

*HRUBÁ NEÚSPĚŠNOST - podíl maturantů, kteří ve zkoušce neuspěli nebo ji nekonali ku počtu přihlášených ke zkoušce (%)

VÝVOJ ČISTÉ NEÚSPĚŠNOSTI U MZ CELKEM

VŠICHNI MATURANTI – MZ 2016 – 2018 – JARNÍ ZO

- Stejně jako u předchozího grafu i zde upozorňujeme na to, že údaje o čisté neúspěšnosti* zahrnují všechny přihlášené maturanty daného ročníku, tedy včetně opravného, náhradního a odloženého řádného termínu. Pro jakékoli srovnání a činění závěrů je tento údaj zavádějící a doporučujeme proto soustředit se spíše na údaje, které jsou počítané na populaci prvomaturantů – následující grafy už pracují právě jen s touto skupinou.

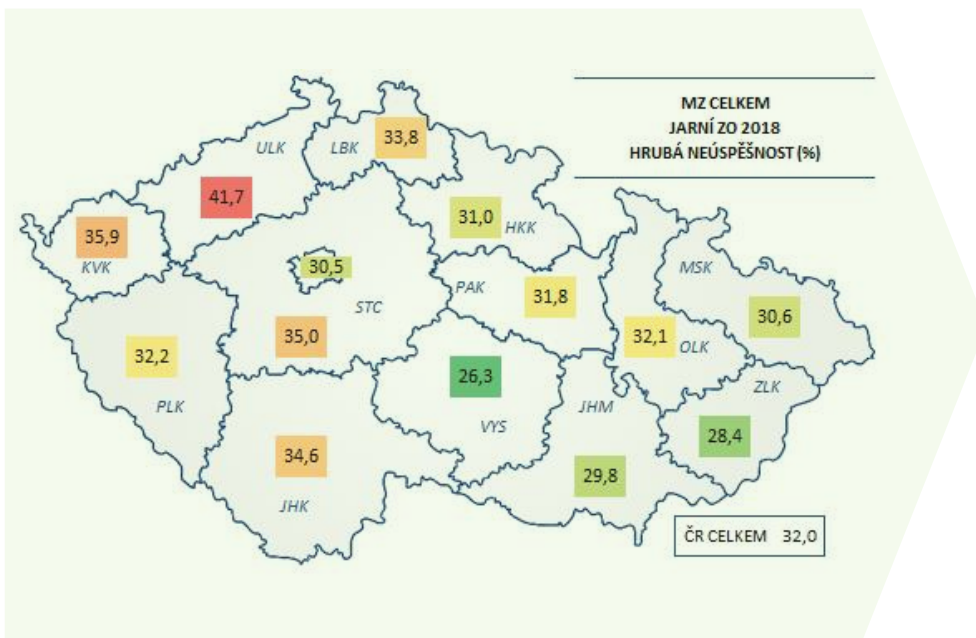


*ČISTÁ NEÚSPĚŠNOST - podíl maturantů, kteří u zkoušky neuspěli ku počtu konajících zkoušku (%)

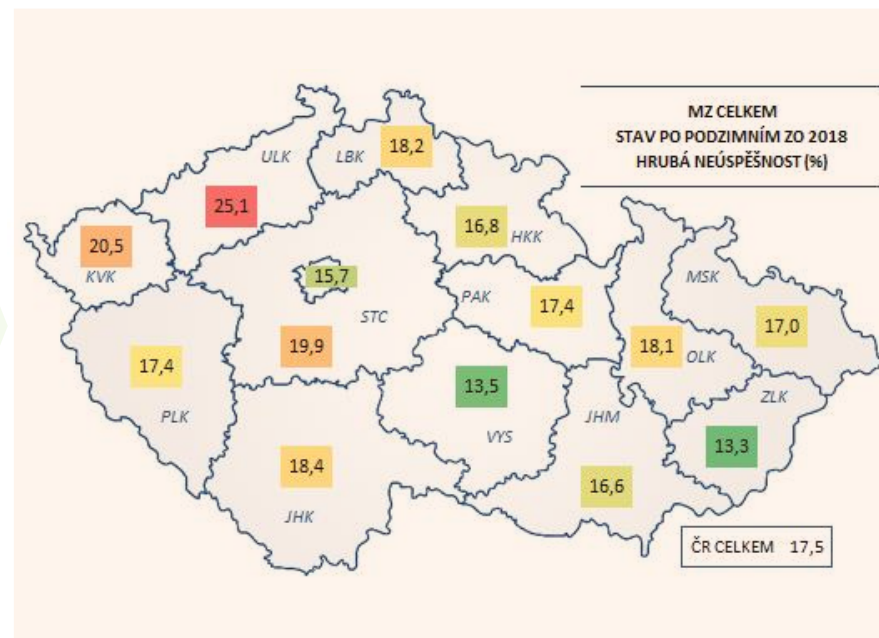
HRUBÁ NEÚSPĚŠNOST U MZ CELKEM

PRVOMATURANTI – MZ 2018 – JARNÍ ZO A STAV PO PODZIMNÍM ZO

JARNÍ ZO 2018



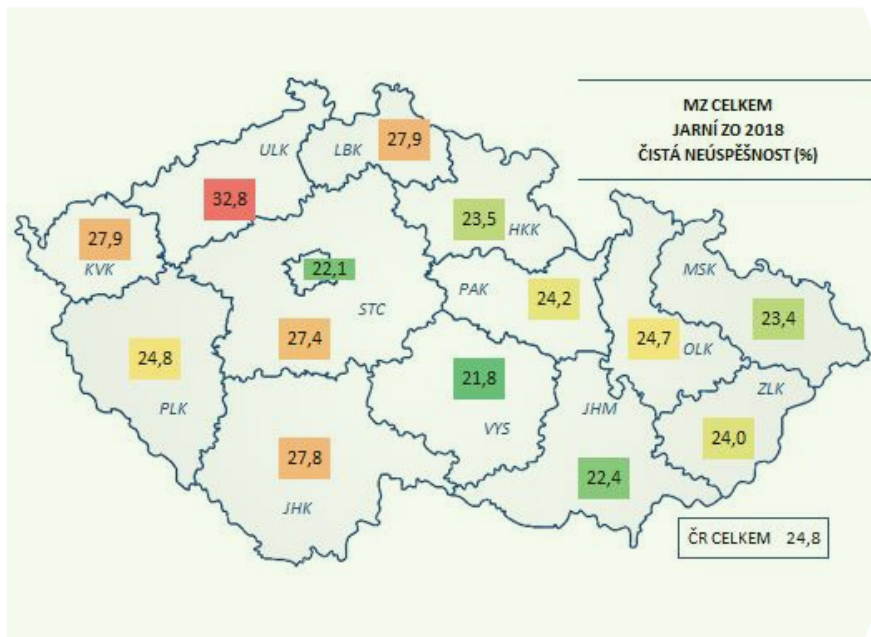
STAV PO PODZIMNÍM ZO 2018



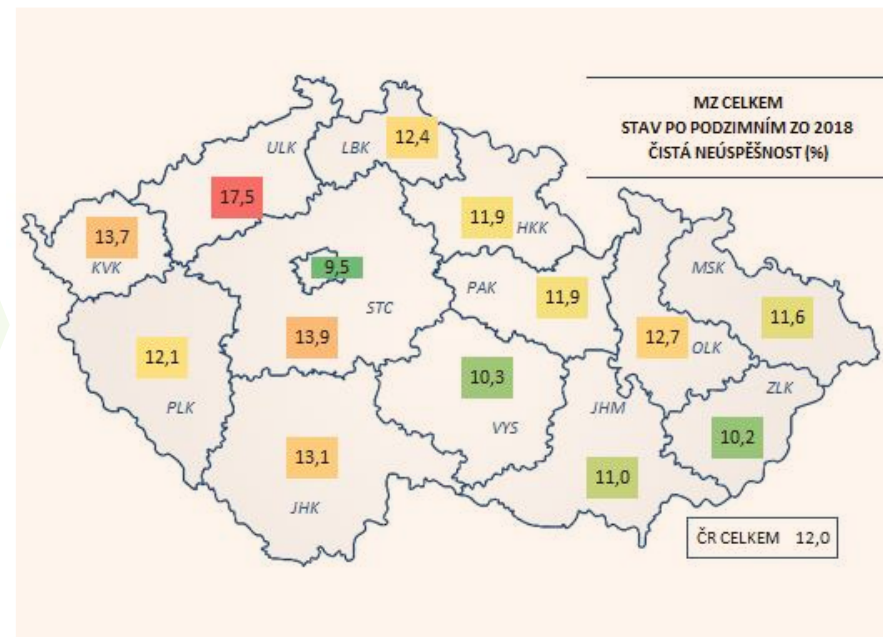
ČISTÁ NEÚSPĚŠNOST U MZ CELKEM

PRVOMATURANTI – MZ 2018 – JARNÍ ZO A STAV PO PODZIMNÍM ZO

JARNÍ ZO 2018



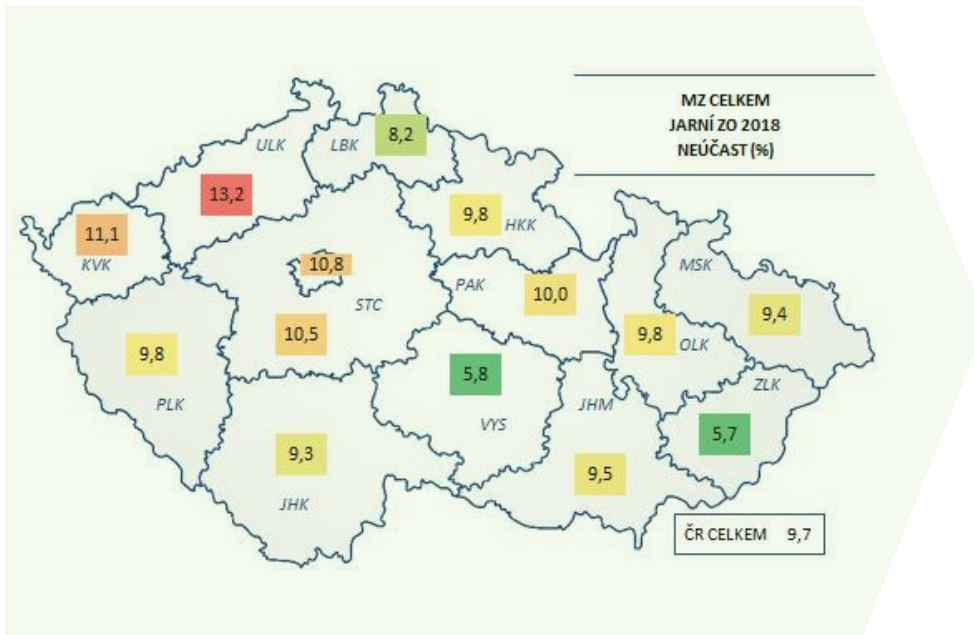
STAV PO PODZIMNÍM ZO 2018



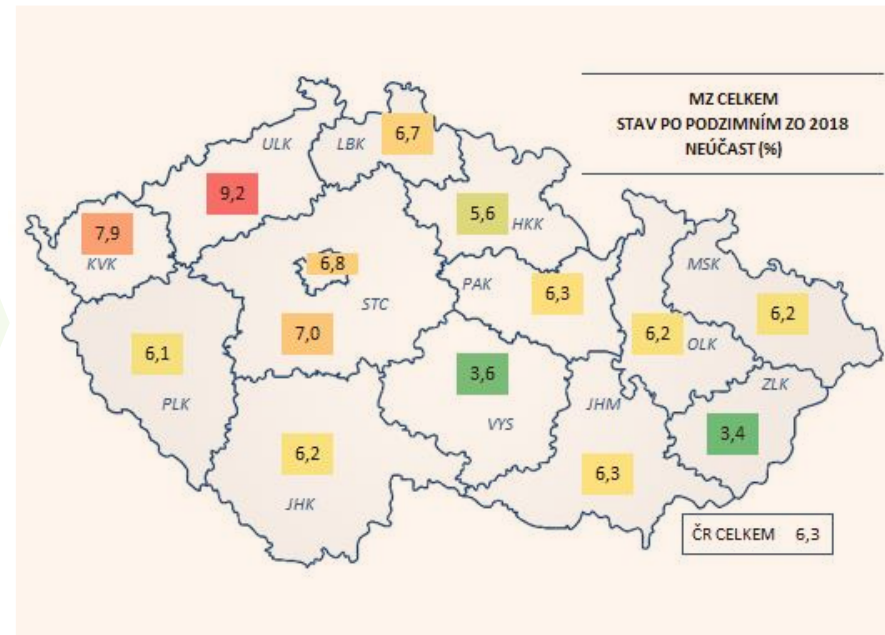
NEÚČAST U MZ CELKEM

PRVOMATURANTI – MZ 2018 – JARNÍ ZO A STAV PO PODZIMNÍM ZO

JARNÍ ZO 2018



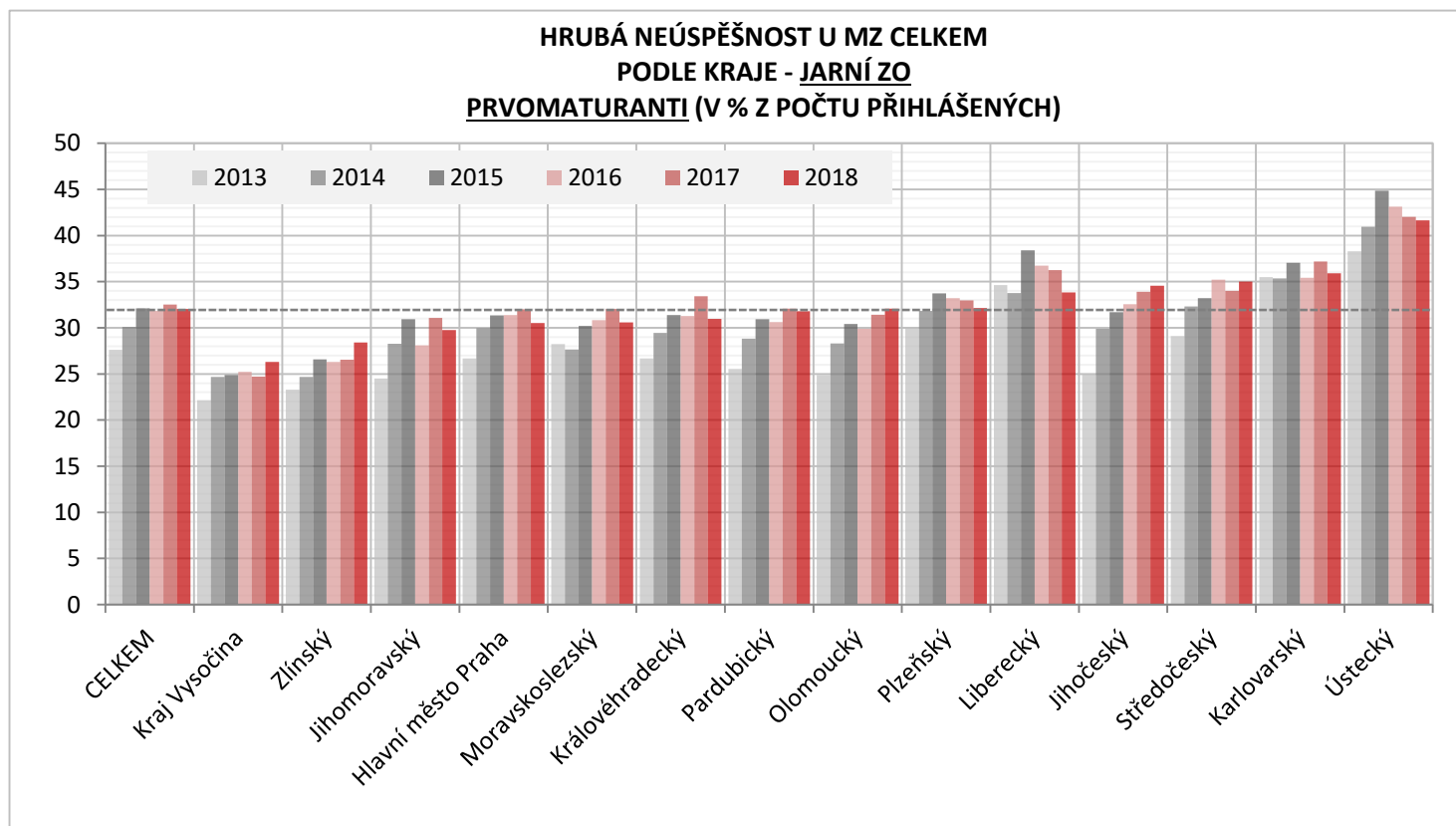
STAV PO PODZIMNÍM ZO 2018



VÝVOJ HRUBÉ NEÚSPĚŠNOSTI U MZ CELKEM

JARNÍ ZO - PRVOMATURANTI

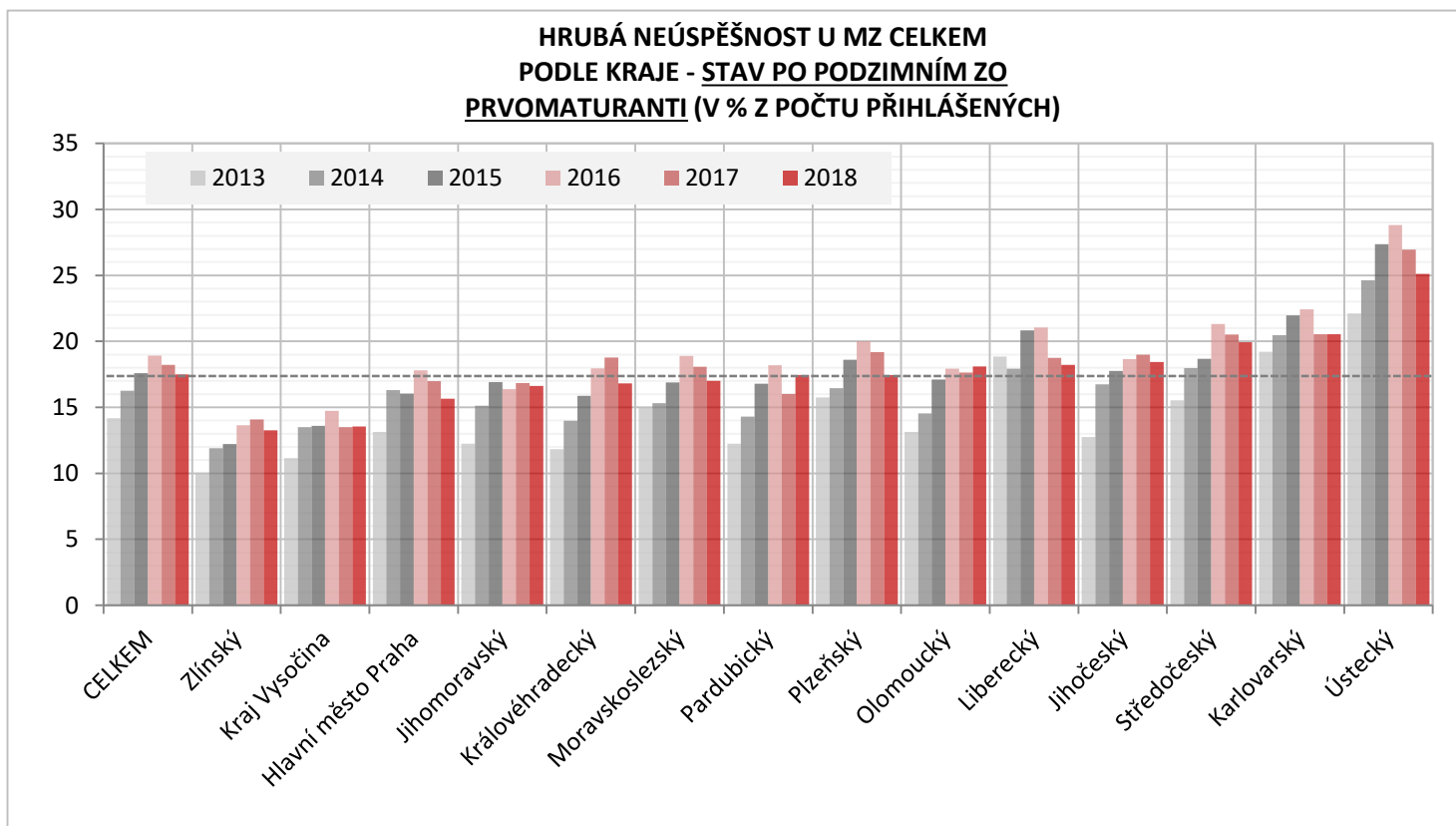
- Hrubá neúspěšnost za jarní ZO 2018 se oproti předchozímu roku mírně snížila – z 32,5 % na 32 %.
- Mezikrajový rozdíl činí v roce 2018 téměř 15,4 procentního bodu, což je nejnižší rozestup od roku 2015, kdy byl rozdíl mezi krajem s nejnižší a nejvyšší mírou hrubé neúspěšnosti 20 p. b.



VÝVOJ HRUBÉ NEÚSPĚŠNOSTI U MZ CELKEM

STAV PO PODZIMNÍM ZO - PRVOMATURANTI

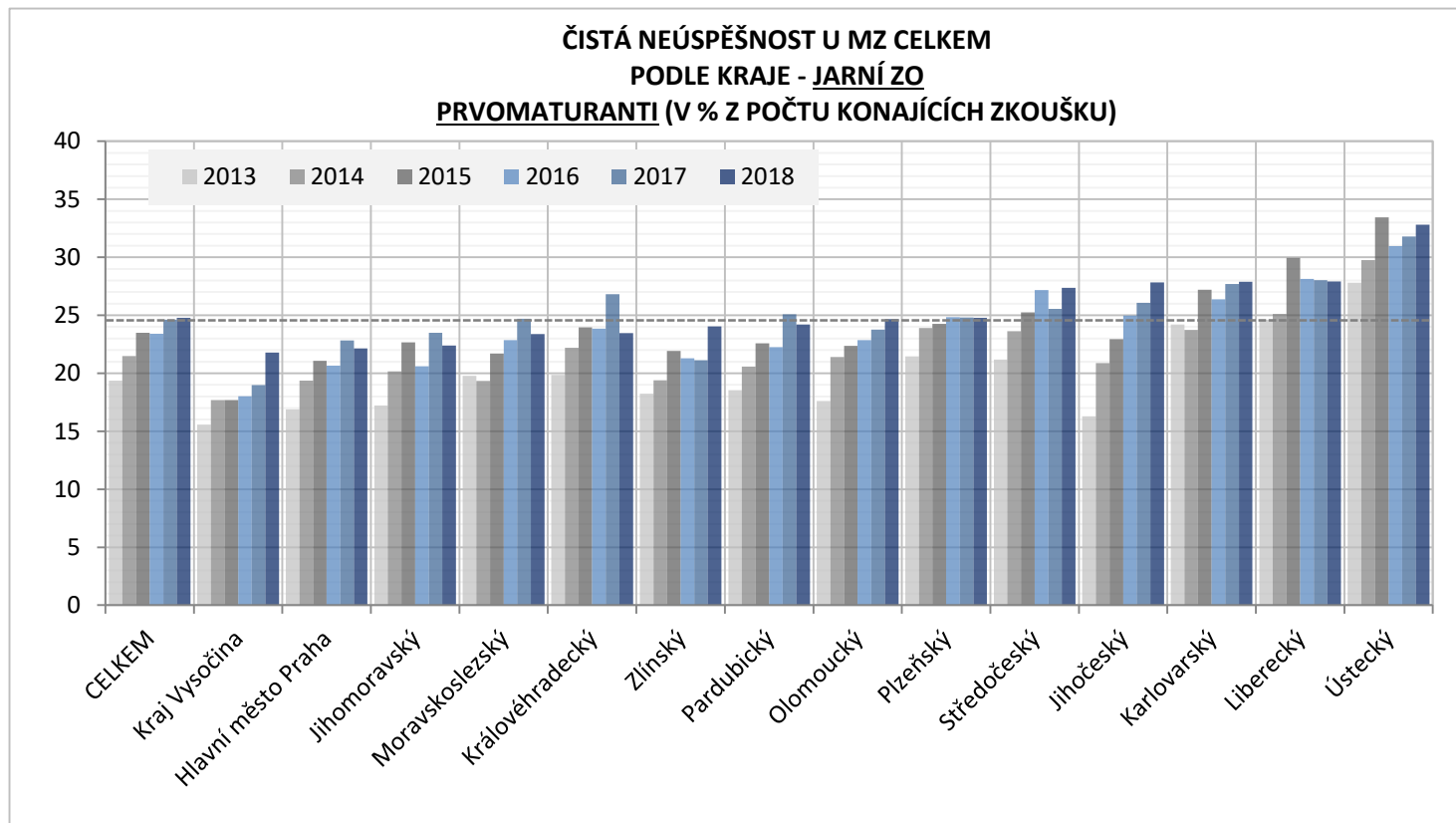
- Po dvou zkušebních obdobích roku 2018 se hrubá neúspěšnost dostala na úroveň 17,5 %, což znamená pokles oproti jarní hodnotě 2018 o 45 %.
- Pokles oproti roku předchozímu činí 0,7 p. b. Snížení neúspěšnosti se týká 10 krajů, pohoršily si 2 kraje a další 2 kraje mají srovnatelnou hodnotu s rokem 2017.
- Rozdíl mezi krajem s nejnižší a nejvyšší mírou hrubé neúspěšnosti je po podzimním ZO 2018 na úrovni 12 p. b., nejvyšší byl v roce 2016 (15,2 p. b.).



VÝVOJ ČISTÉ NEÚSPĚŠNOSTI U MZ CELKEM

JARNÍ ZO - PRVOMATURANTI

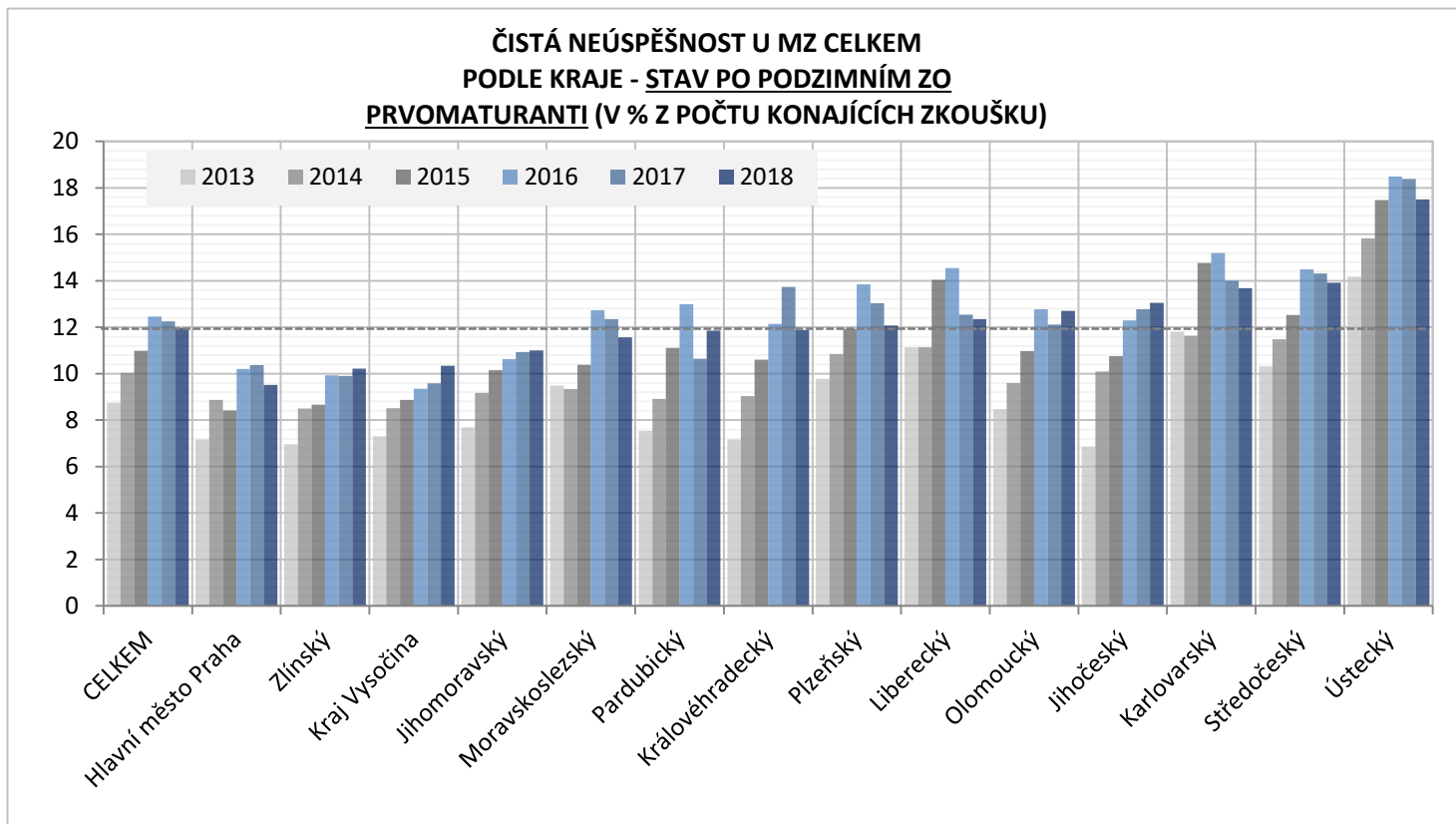
- Čistá neúspěšnost za MZ celkem v jarním ZO 2018 je prakticky na srovnatelné úrovni s rokem 2017, neuspělo 24,8 % konajících zkoušku.
- 7 krajů dosáhlo horšího výsledku než loni, 4 kraje míru čisté neúspěšnosti snížily a u 3 krajů jsou výsledky velmi blízko těm z roku 2017.



VÝVOJ ČISTÉ NEÚSPĚŠNOSTI U MZ CELKEM

STAV PO PODZIMNÍM ZO - PRVOMATURANTI

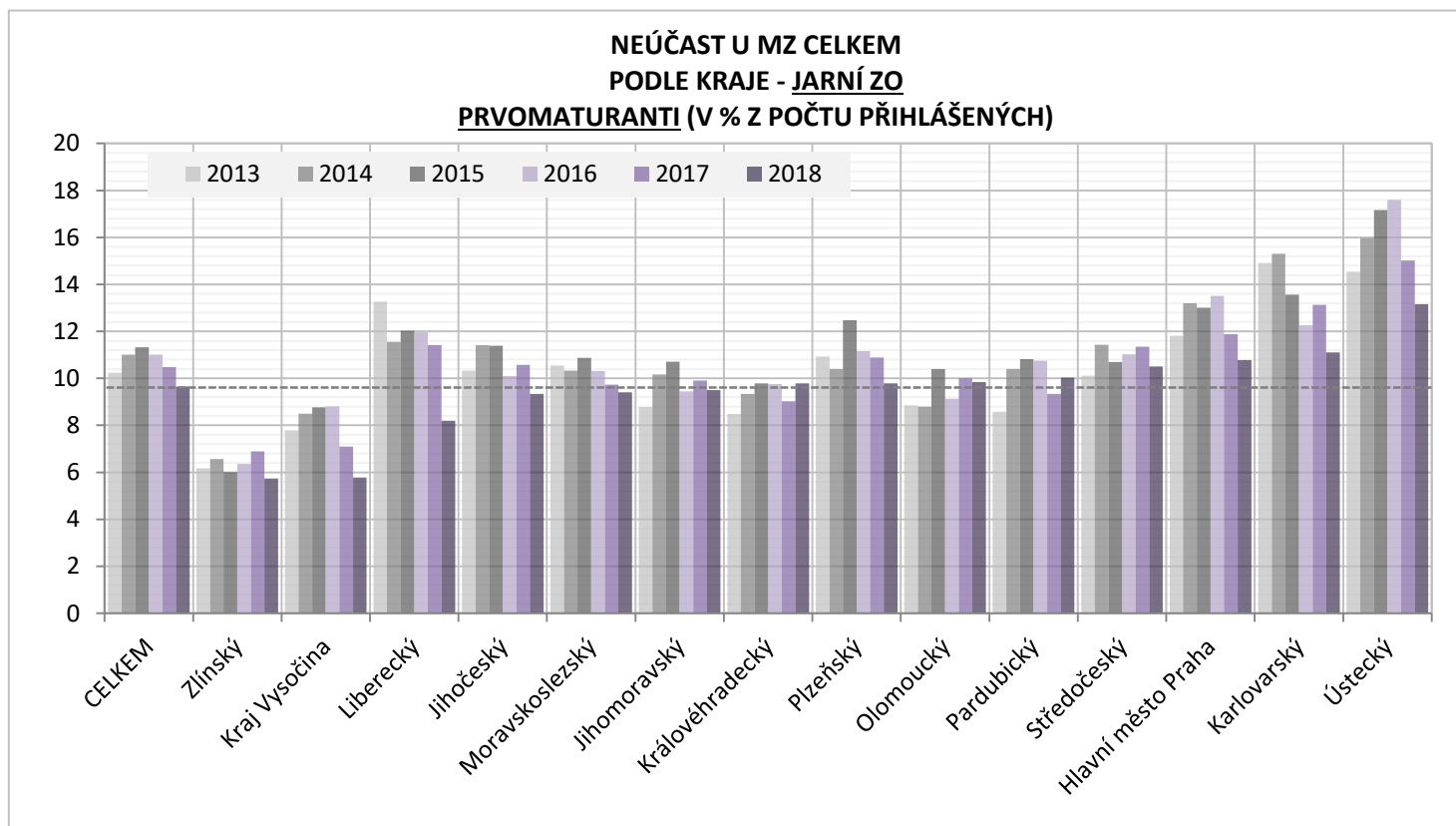
- Po podzimním zkušebním období dosáhli prvomaturanti míry čisté neúspěšnosti 12 %, tj. o 0,3 p. b. méně než za dvě ZO v roce 2017 a oproti jarnímu ZO 2018 se jedná o pokles o 52 %.
- Celkem 5 krajů si meziročně pohoršilo, 8 krajů je na tom lépe než ve stejném ukazateli před rokem, a jeden kraj má srovnatelné výsledky s loňskem.



VÝVOJ NEÚČASTI U MZ CELKEM

JARNÍ ZO - PRVOMATURANTI

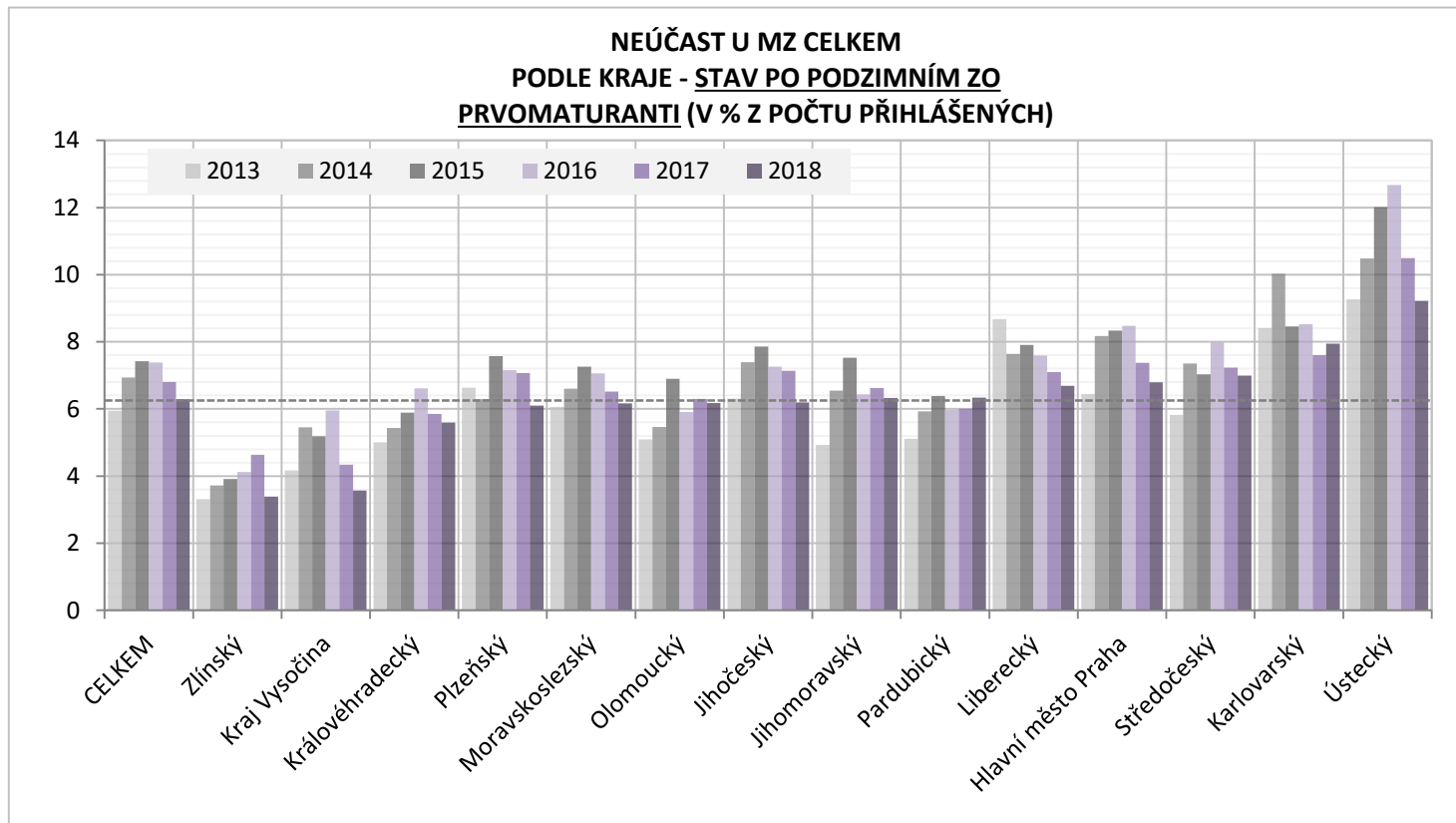
- Od roku 2015 míra neúčasti u MZ klesá, a to na hodnotu 9,7 % v roce 2018. Mezi žáky, kteří se k maturitní zkoušce nedostavili, jsou v drtivé většině ti, kteří neuzavřeli poslední ročník SŠ a škola je tak k MZ nepustila.
- Pokles neúčasti se týká všech krajů s výjimkou kraje Královéhradeckého a Pardubického.



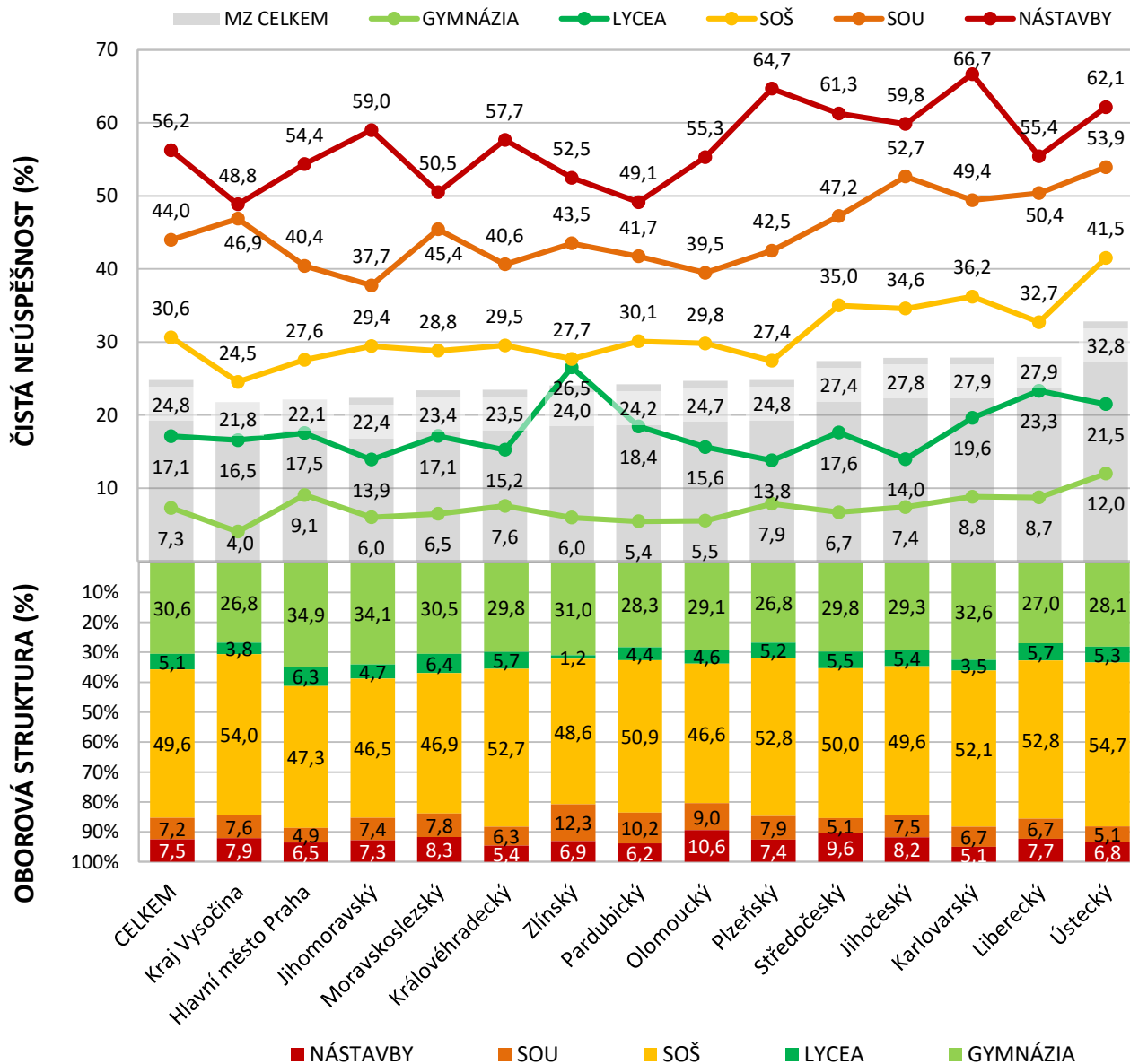
VÝVOJ NEÚČASTI U MZ CELKEM

STAV PO PODZIMNÍM ZO - PRVOMATURANTI

- Po podzimním ZO, tedy ani po dvou zkušebních obdobích se maturitní zkoušky neúčastnilo 6,3 % přihlášených prvomaturantů, což je nejnižší hodnota od roku 2016, resp. 2015.
- Meziročně stoupla míra neúčasti po podzimním ZO pouze v Pardubickém a Karlovarském kraji.

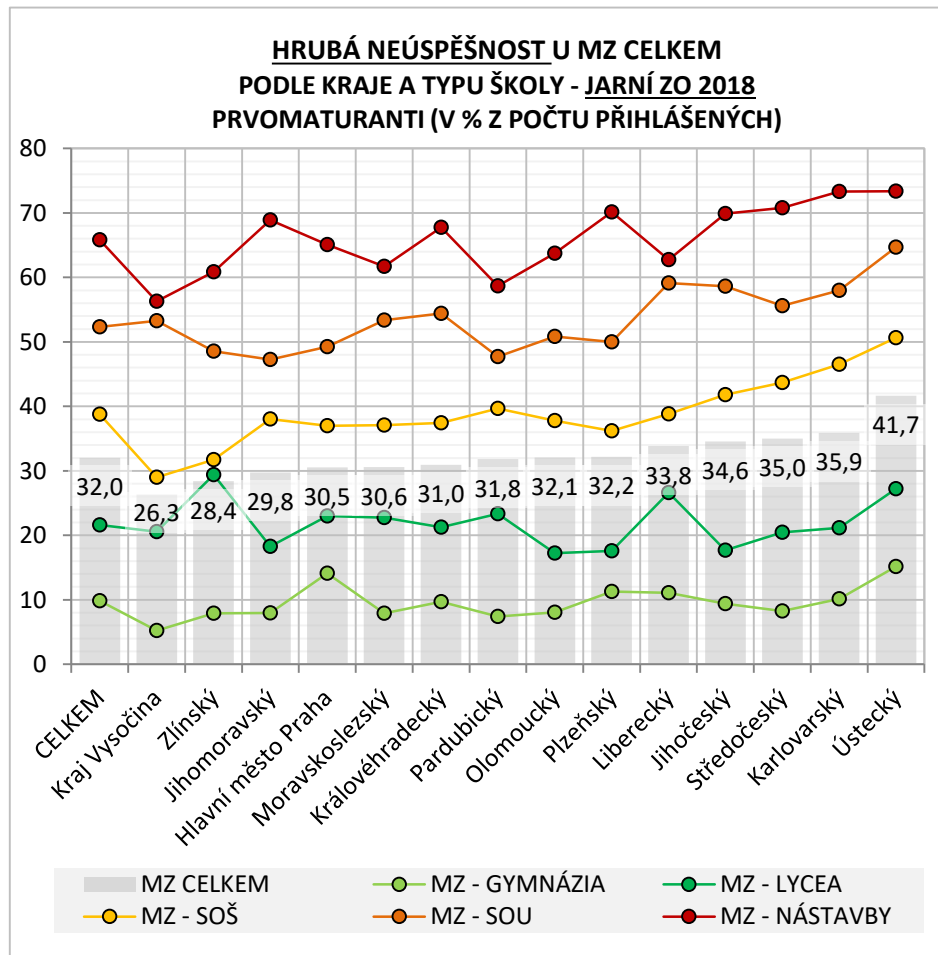


ČISTÁ NEÚSPĚŠNOST U MZ CELKEM PODLE TYPU ŠKOLY A OBOROVÁ STRUKTURA JARNÍ ZO 2018 - PRVOMATURANTI



HRUBÁ NEÚSPĚŠNOST U MZ CELKEM PODLE TYPU ŠKOLY

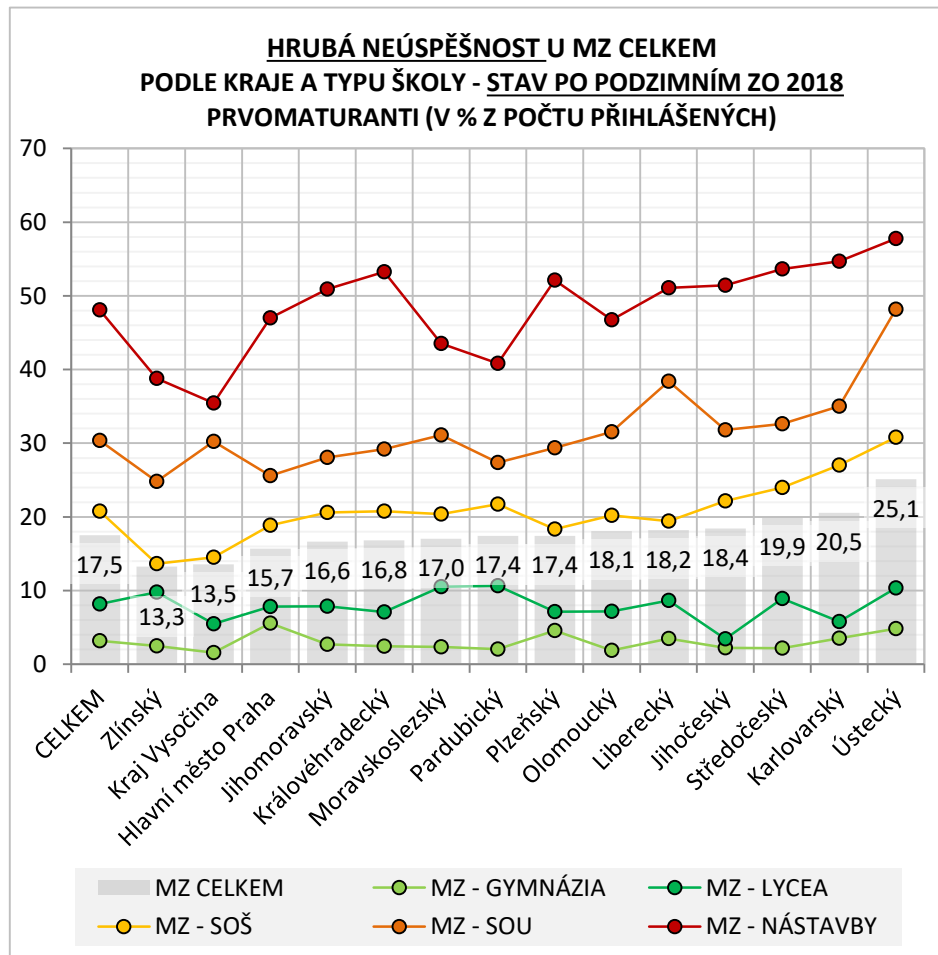
JARNÍ ZO 2018 - PRVOMATURANTI



MZ CELKEM POČET PŘIHLÁŠENÝCH A HRUBÁ NEÚSPĚŠNOST JARNÍ ZO 2018	CELKEM		GYMNÁZIA		LYCEA		SOŠ		SOU		NÁSTAVBY	
	PŘIHLÁŠENÍ	HRUBÁ NEÚSP. (%)	PŘIHLÁŠENÍ	HRUBÁ NEÚSP. (%)	PŘIHLÁŠENÍ	HRUBÁ NEÚSP. (%)	PŘIHLÁŠENÍ	HRUBÁ NEÚSP. (%)	PŘIHLÁŠENÍ	HRUBÁ NEÚSP. (%)	PŘIHLÁŠENÍ	HRUBÁ NEÚSP. (%)
CELKEM	69047	32,0	21131	9,8	3531	21,6	34220	38,8	4967	52,3	5198	65,8
Hl. m. Praha	10508	30,5	3673	14,1	666	23,0	4973	37,0	520	49,2	676	65,1
Jihočeský	4295	34,6	1257	9,4	232	17,7	2130	41,8	324	58,6	352	69,9
Jihomoravský	7585	29,8	2589	8,0	356	18,3	3527	38,0	563	47,2	550	68,9
Karlovarský	1485	35,9	484	10,1	52	21,2	774	46,5	100	58,0	75	73,3
Kraj Vysočina	3840	26,3	1029	5,2	146	20,5	2072	29,0	291	53,3	302	56,3
Královéhradecký	3945	31,0	1178	9,7	226	21,2	2077	37,5	250	54,4	214	67,8
Liberecký	2438	33,8	659	11,1	139	26,6	1288	38,8	164	59,1	188	62,8
Moravskoslezský	8008	30,6	2443	7,9	514	22,8	3759	37,1	626	53,4	666	61,7
Olomoucký	4520	32,1	1317	8,0	209	17,2	2108	37,8	409	50,9	477	63,7
Pardubický	3440	31,8	975	7,4	150	23,3	1752	39,7	350	47,7	213	58,7
Plzeňský	3505	32,2	939	11,3	182	17,6	1850	36,2	276	50,0	258	70,2
Středočeský	6313	35,0	1885	8,3	347	20,5	3160	43,7	322	55,6	599	70,8
Ústecký	4912	41,7	1385	15,2	261	27,2	2683	50,7	249	64,7	334	73,4
Zlínský	4253	28,4	1318	7,9	51	29,4	2067	31,7	523	48,6	294	60,9

HRUBÁ NEÚSPĚŠNOST U MZ CELKEM PODLE TYPU ŠKOLY

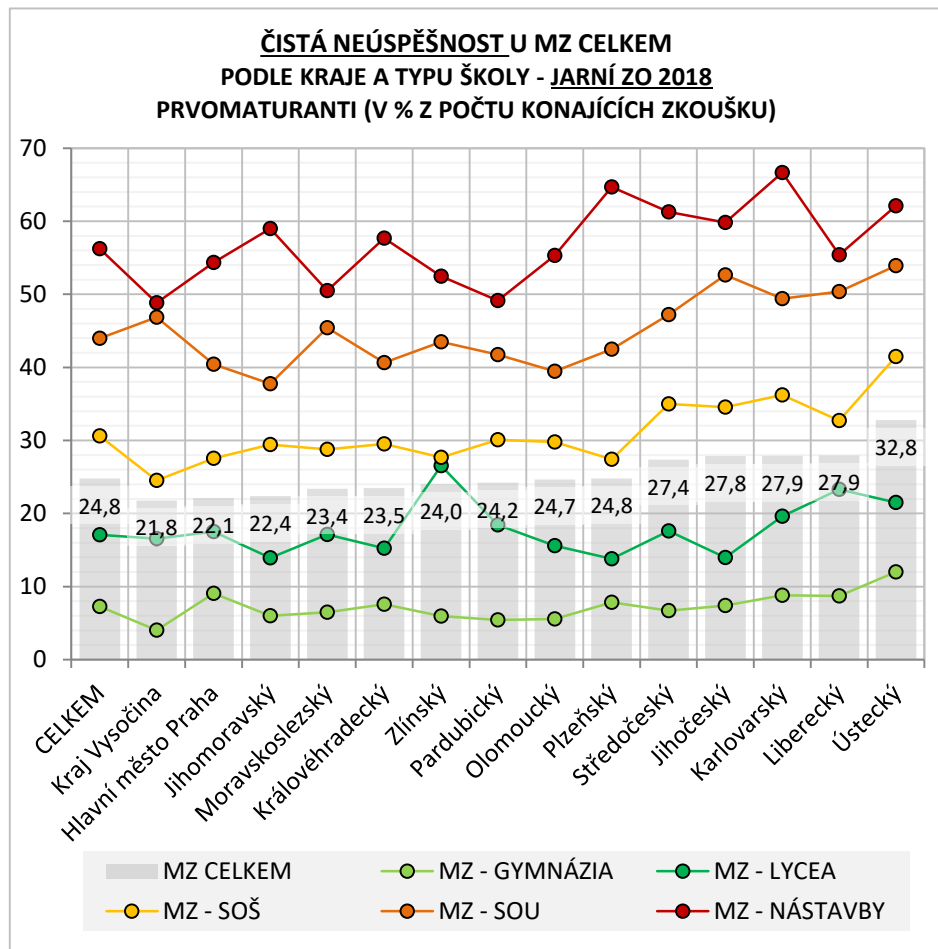
STAV PO PODZIMNÍM ZO 2018 - PRVOMATURANTI



MZ CELKEM POČET PŘIHLÁŠENÝCH A HRUBÁ NEÚSPĚŠNOST STAV PO PODZIMU 2018	CELKEM		GYMNÁZIA		LYCEA		SOŠ		SOU		NÁSTAVBY	
	PŘIHLÁŠENÍ	HRUBÁ NEÚSP. (%)	PŘIHLÁŠENÍ	HRUBÁ NEÚSP. (%)	PŘIHLÁŠENÍ	HRUBÁ NEÚSP. (%)	PŘIHLÁŠENÍ	HRUBÁ NEÚSP. (%)	PŘIHLÁŠENÍ	HRUBÁ NEÚSP. (%)	PŘIHLÁŠENÍ	HRUBÁ NEÚSP. (%)
CELKEM	69091	17,5	21134	3,2	3531	8,2	34249	20,8	4970	30,4	5207	48,1
Hl. m. Praha	10518	15,7	3674	5,6	666	7,8	4979	18,9	520	25,6	679	47,0
Jihočeský	4295	18,4	1257	2,2	232	3,4	2130	22,2	324	31,8	352	51,4
Jihomoravský	7586	16,6	2589	2,7	356	7,9	3528	20,6	563	28,1	550	50,9
Karlovarský	1485	20,5	484	3,5	52	5,8	774	27,0	100	35,0	75	54,7
Kraj Vysočina	3840	13,5	1029	1,6	146	5,5	2072	14,5	291	30,2	302	35,4
Královéhradecký	3947	16,8	1178	2,5	226	7,1	2079	20,8	250	29,2	214	53,3
Liberecký	2438	18,2	659	3,5	139	8,6	1288	19,4	164	38,4	188	51,1
Moravskoslezský	8013	17,0	2445	2,4	514	10,5	3761	20,4	627	31,1	666	43,5
Olomoucký	4521	18,1	1317	1,9	209	7,2	2109	20,2	409	31,5	477	46,8
Pardubický	3441	17,4	975	2,1	150	10,7	1752	21,7	351	27,4	213	40,8
Plzeňský	3509	17,4	939	4,6	182	7,1	1853	18,3	276	29,3	259	52,1
Středočeský	6322	19,9	1885	2,2	347	8,9	3164	24,0	322	32,6	604	53,6
Ústecký	4922	25,1	1385	4,8	261	10,3	2693	30,8	249	48,2	334	57,8
Zlínský	4254	13,3	1318	2,5	51	9,8	2067	13,6	524	24,8	294	38,8

ČISTÁ NEÚSPĚŠNOST U MZ CELKEM PODLE TYPU ŠKOLY

JARNÍ ZO 2018 - PRVOMATURANTI

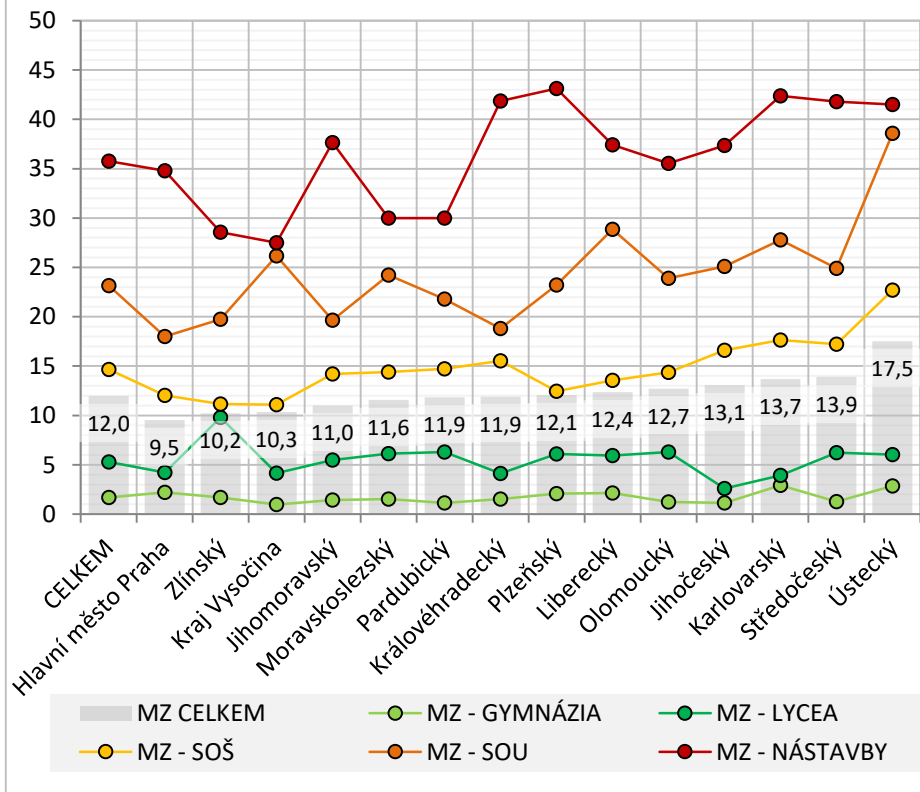


MZ CELKEM POČET KONAJÍCÍCH A ČISTÁ NEÚSPĚŠNOST JARNÍ ZO 2018	CELKEM		GYMNÁZIA		LYCEA		SOŠ		SOU		NÁSTAVBY	
	KONALI	ČISTÁ NEÚSP. (%)	KONALI	ČISTÁ NEÚSP. (%)	KONALI	ČISTÁ NEÚSP. (%)	KONALI	ČISTÁ NEÚSP. (%)	KONALI	ČISTÁ NEÚSP. (%)	KONALI	ČISTÁ NEÚSP. (%)
CELKEM	62380	24,8	20545	7,3	3340	17,1	30209	30,6	4228	44,0	4058	56,2
Hl. m. Praha	9375	22,1	3468	9,1	622	17,5	4325	27,6	443	40,4	517	54,4
Jihočeský	3894	27,8	1230	7,4	222	14,0	1895	34,6	283	52,7	264	59,8
Jihomoravský	6864	22,4	2535	6,0	338	13,9	3097	29,4	477	37,7	417	59,0
Karlovarský	1320	27,9	477	8,8	51	19,6	649	36,2	83	49,4	60	66,7
Kraj Vysočina	3618	21,8	1016	4,0	139	16,5	1949	24,5	256	46,9	258	48,8
Královéhradecký	3559	23,5	1151	7,6	210	15,2	1843	29,5	192	40,6	163	57,7
Liberecký	2238	27,9	642	8,7	133	23,3	1171	32,7	135	50,4	157	55,4
Moravskoslezský	7255	23,4	2406	6,5	479	17,1	3320	28,8	535	45,4	515	50,5
Olomoucký	4075	24,7	1282	5,5	205	15,6	1869	29,8	332	39,5	387	55,3
Pardubický	3095	24,2	955	5,4	141	18,4	1512	30,1	314	41,7	173	49,1
Plzeňský	3162	24,8	904	7,9	174	13,8	1626	27,4	240	42,5	218	64,7
Středočeský	5650	27,4	1853	6,7	335	17,6	2739	35,0	271	47,2	452	61,3
Ústecký	4266	32,8	1335	12,0	242	21,5	2263	41,5	191	53,9	235	62,1
Zlínský	4009	24,0	1291	6,0	49	26,5	1951	27,7	476	43,5	242	52,5

ČISTÁ NEÚSPĚŠNOST U MZ CELKEM PODLE TYPU ŠKOLY

STAV PO PODZIMNÍM ZO 2018 - PRVOMATURANTI

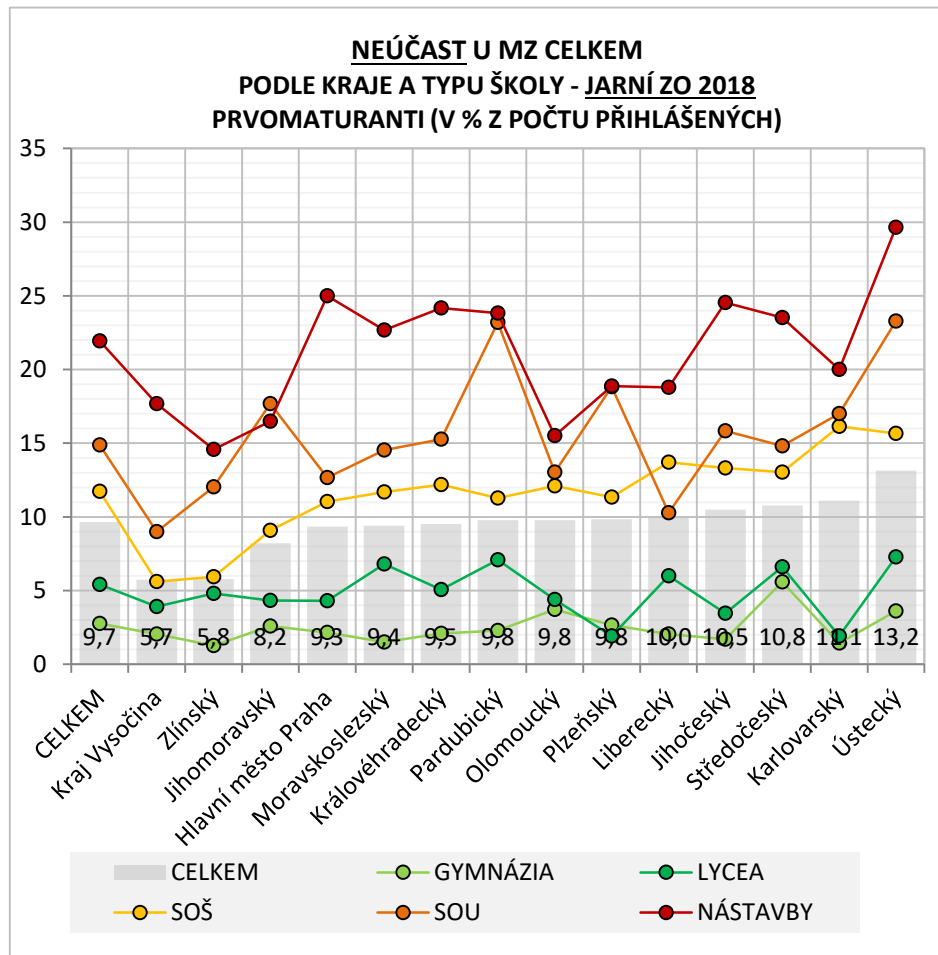
ČISTÁ NEÚSPĚŠNOST U MZ CELKEM
PODLE KRAJE A TYPU ŠKOLY STAV PO PODZIMNÍM ZO 2018
PRVOMATURANTI (V % Z POČTU KONAJÍCÍCH ZKOUŠKU)



MZ CELKEM POČET KONAJÍCÍCH A ČISTÁ NEÚSPĚŠNOST STAV PO PODZIMU 2018	CELKEM		GYMNÁZIA		LYCEA		SOŠ		SOU		NÁSTAVBY	
	KONALI	ČISTÁ NEÚSP. (%)	KONALI	ČISTÁ NEÚSP. (%)	KONALI	ČISTÁ NEÚSP. (%)	KONALI	ČISTÁ NEÚSP. (%)	KONALI	ČISTÁ NEÚSP. (%)	KONALI	ČISTÁ NEÚSP. (%)
CELKEM	64747	12,0	20813	1,7	3424	5,3	31798	14,7	4504	23,2	4208	35,8
Hl. m. Praha	9804	9,5	3548	2,2	641	4,2	4591	12,0	472	18,0	552	34,8
Jihočeský	4029	13,1	1243	1,1	230	2,6	1988	16,6	295	25,1	273	37,4
Jihomoravský	7106	11,0	2556	1,4	347	5,5	3266	14,2	504	19,6	433	37,6
Karlovarský	1367	13,7	481	2,9	51	3,9	686	17,6	90	27,8	59	42,4
Kraj Vysočina	3703	10,3	1023	1,0	144	4,2	1992	11,1	275	26,2	269	27,5
Královéhradecký	3726	11,9	1167	1,5	219	4,1	1950	15,5	218	18,8	172	41,9
Liberecký	2275	12,4	650	2,2	135	5,9	1201	13,6	142	28,9	147	37,4
Moravskoslezský	7519	11,6	2424	1,5	490	6,1	3498	14,4	570	24,2	537	30,0
Olomoucký	4242	12,7	1308	1,2	207	6,3	1965	14,4	368	23,9	394	35,5
Pardubický	3223	11,9	966	1,1	143	6,3	1608	14,7	326	21,8	180	30,0
Píseňský	3295	12,1	915	2,1	180	6,1	1728	12,4	254	23,2	218	43,1
Středočeský	5880	13,9	1868	1,3	337	6,2	2905	17,2	289	24,9	481	41,8
Ústecký	4468	17,5	1357	2,9	249	6,0	2411	22,7	210	38,6	241	41,5
Zlínský	4110	10,2	1307	1,7	51	9,8	2009	11,1	491	19,8	252	28,6

NEÚČAST U MZ CELKEM PODLE TYPU ŠKOLY

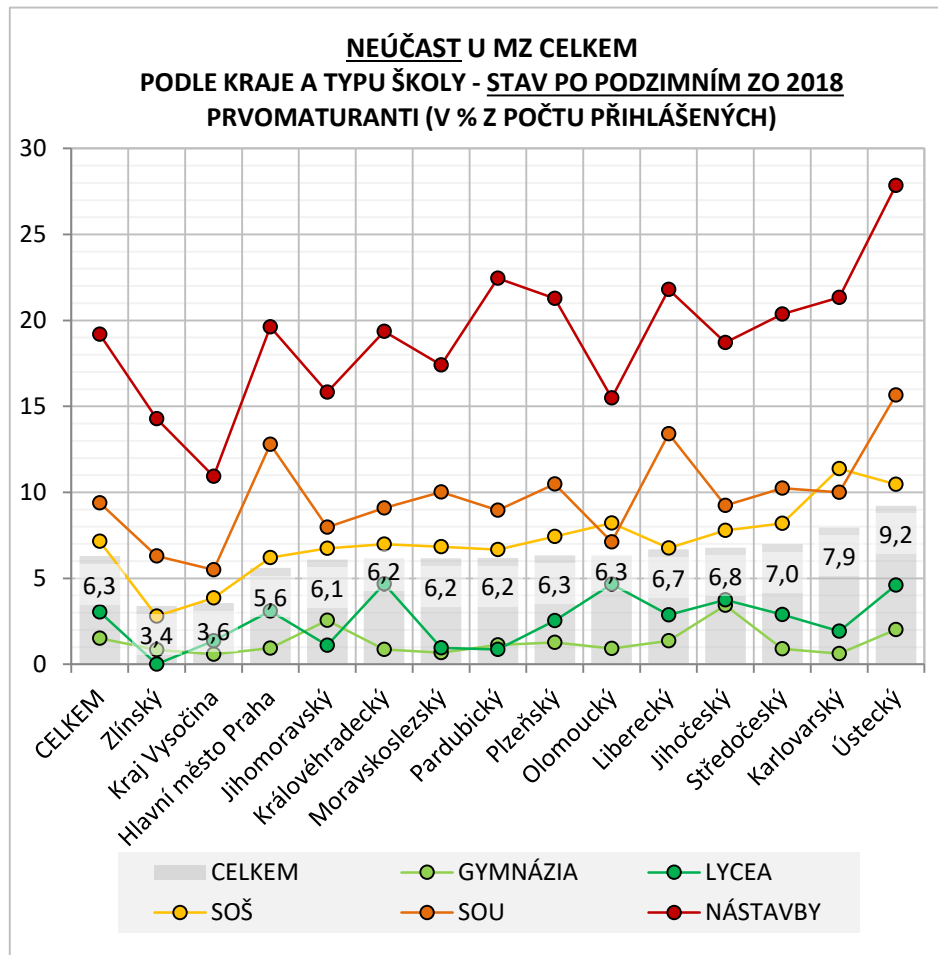
JARNÍ ZO 2018 - PRVOMATURANTI



MZ CELKEM POČET PŘIHLÁŠENÝCH A NEÚČAST JARNÍ ZO 2018	CELKEM		GYMNÁZIA		LYCEA		SOŠ		SOU		NÁSTAVBY	
	PŘIHLÁŠENÍ	NEÚČAST (%)	PŘIHLÁŠENÍ	NEÚČAST (%)	PŘIHLÁŠENÍ	NEÚČAST (%)	PŘIHLÁŠENÍ	NEÚČAST (%)	PŘIHLÁŠENÍ	NEÚČAST (%)	PŘIHLÁŠENÍ	NEÚČAST (%)
CELKEM	69047	9,7	21131	2,8	3531	5,4	34220	11,7	4967	14,9	5198	21,9
Hl. m. Praha	10508	10,8	3673	5,6	666	6,6	4973	13,0	520	14,8	676	23,5
Jihočeský	4295	9,3	1257	2,1	232	4,3	2130	11,0	324	12,7	352	25,0
Jihomoravský	7585	9,5	2589	2,1	356	5,1	3527	12,2	563	15,3	550	24,2
Karlovarský	1485	11,1	484	1,4	52	1,9	774	16,1	100	17,0	75	20,0
Kraj Vysočina	3840	5,8	1029	1,3	146	4,8	2072	5,9	291	12,0	302	14,6
Královéhradecký	3945	9,8	1178	2,3	226	7,1	2077	11,3	250	23,2	214	23,8
Liberecký	2438	8,2	659	2,6	139	4,3	1288	9,1	164	17,7	188	16,5
Moravskoslezský	8008	9,4	2443	1,5	514	6,8	3759	11,7	626	14,5	666	22,7
Olomoucký	4520	9,8	1317	2,7	209	1,9	2108	11,3	409	18,8	477	18,9
Pardubický	3440	10,0	975	2,1	150	6,0	1752	13,7	350	10,3	213	18,8
Plzeňský	3505	9,8	939	3,7	182	4,4	1850	12,1	276	13,0	258	15,5
Středočeský	6313	10,5	1885	1,7	347	3,5	3160	13,3	322	15,8	599	24,5
Ústecký	4912	13,2	1385	3,6	261	7,3	2683	15,7	249	23,3	334	29,6
Zlínský	4253	5,7	1318	2,0	51	3,9	2067	5,6	523	9,0	294	17,7

NEÚČAST U MZ CELKEM PODLE TYPU ŠKOLY

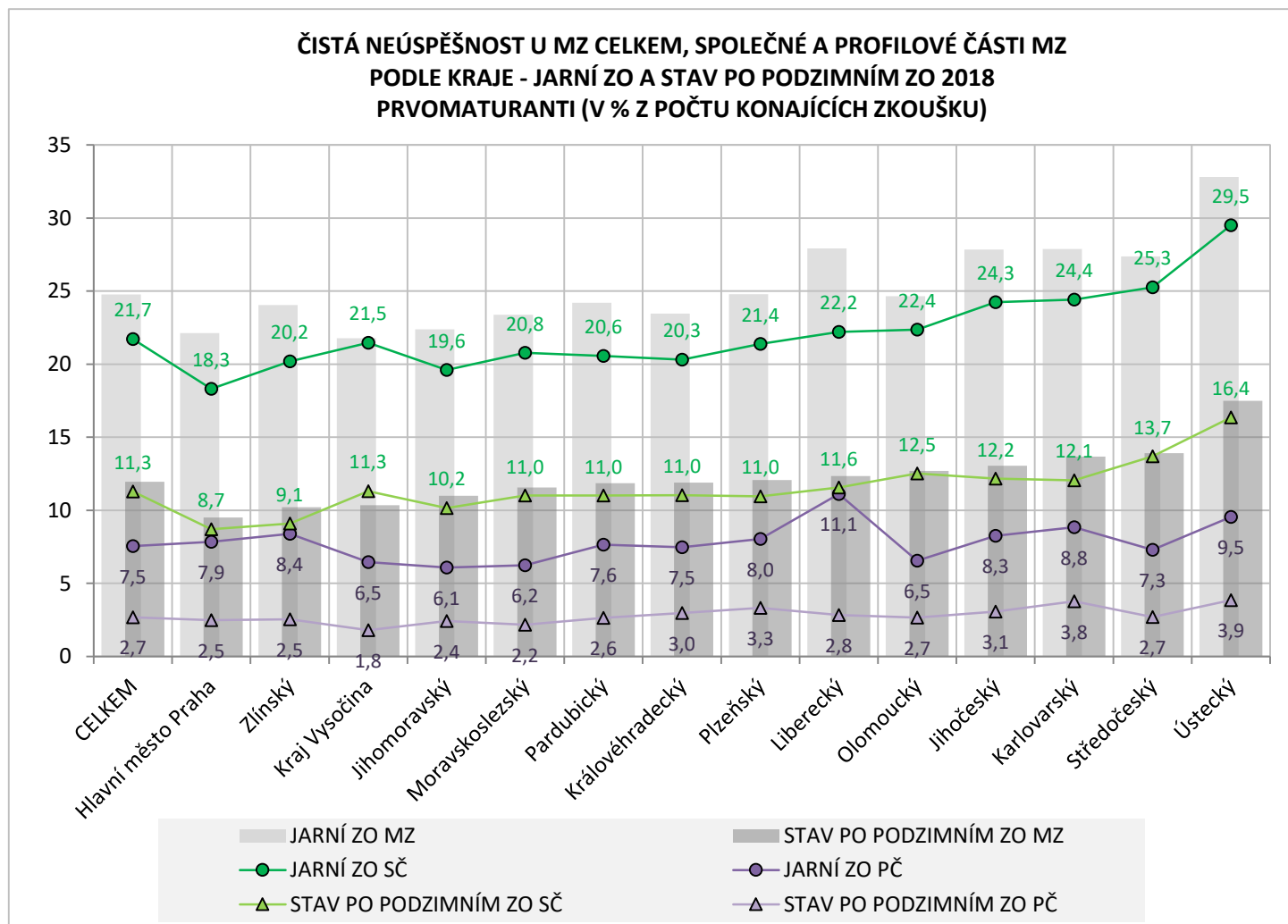
STAV PO PODZIMNÍM ZO 2018 - PRVOMATURANTI



MZ CELKEM POČET PŘIHLÁŠENÝCH A NEÚČAST STAV PO PODZIMU 2018	CELKEM		GYMNÁZIA		LYCEA		SOŠ		SOU		NÁSTAVBY	
	PŘIHLÁŠENÍ	NEÚČAST (%)	PŘIHLÁŠENÍ	NEÚČAST (%)	PŘIHLÁŠENÍ	NEÚČAST (%)	PŘIHLÁŠENÍ	NEÚČAST (%)	PŘIHLÁŠENÍ	NEÚČAST (%)	PŘIHLÁŠENÍ	NEÚČAST (%)
CELKEM	69091	6,3	21134	1,5	3531	3,0	34249	7,2	4970	9,4	5207	19,2
Hl. m. Praha	10518	6,8	3674	3,4	666	3,8	4979	7,8	520	9,2	679	18,7
Jihočeský	4295	6,2	1257	1,1	232	0,9	2130	6,7	324	9,0	352	22,4
Jihomoravský	7586	6,3	2589	1,3	356	2,5	3528	7,4	563	10,5	550	21,3
Karlovarský	1485	7,9	484	0,6	52	1,9	774	11,4	100	10,0	75	21,3
Kraj Vysočina	3840	3,6	1029	0,6	146	1,4	2072	3,9	291	5,5	302	10,9
Královéhradecký	3947	5,6	1178	0,9	226	3,1	2079	6,2	250	12,8	214	19,6
Liberecký	2438	6,7	659	1,4	139	2,9	1288	6,8	164	13,4	188	21,8
Moravskoslezský	8013	6,2	2445	0,9	514	4,7	3761	7,0	627	9,1	666	19,4
Olomoucký	4521	6,2	1317	0,7	209	1,0	2109	6,8	409	10,0	477	17,4
Pardubický	3441	6,3	975	0,9	150	4,7	1752	8,2	351	7,1	213	15,5
Píseňský	3509	6,1	939	2,6	182	1,1	1853	6,7	276	8,0	259	15,8
Středočeský	6322	7,0	1885	0,9	347	2,9	3164	8,2	322	10,2	604	20,4
Ústecký	4922	9,2	1385	2,0	261	4,6	2693	10,5	249	15,7	334	27,8
Zlínský	4254	3,4	1318	0,8	51	0,0	2067	2,8	524	6,3	294	14,3

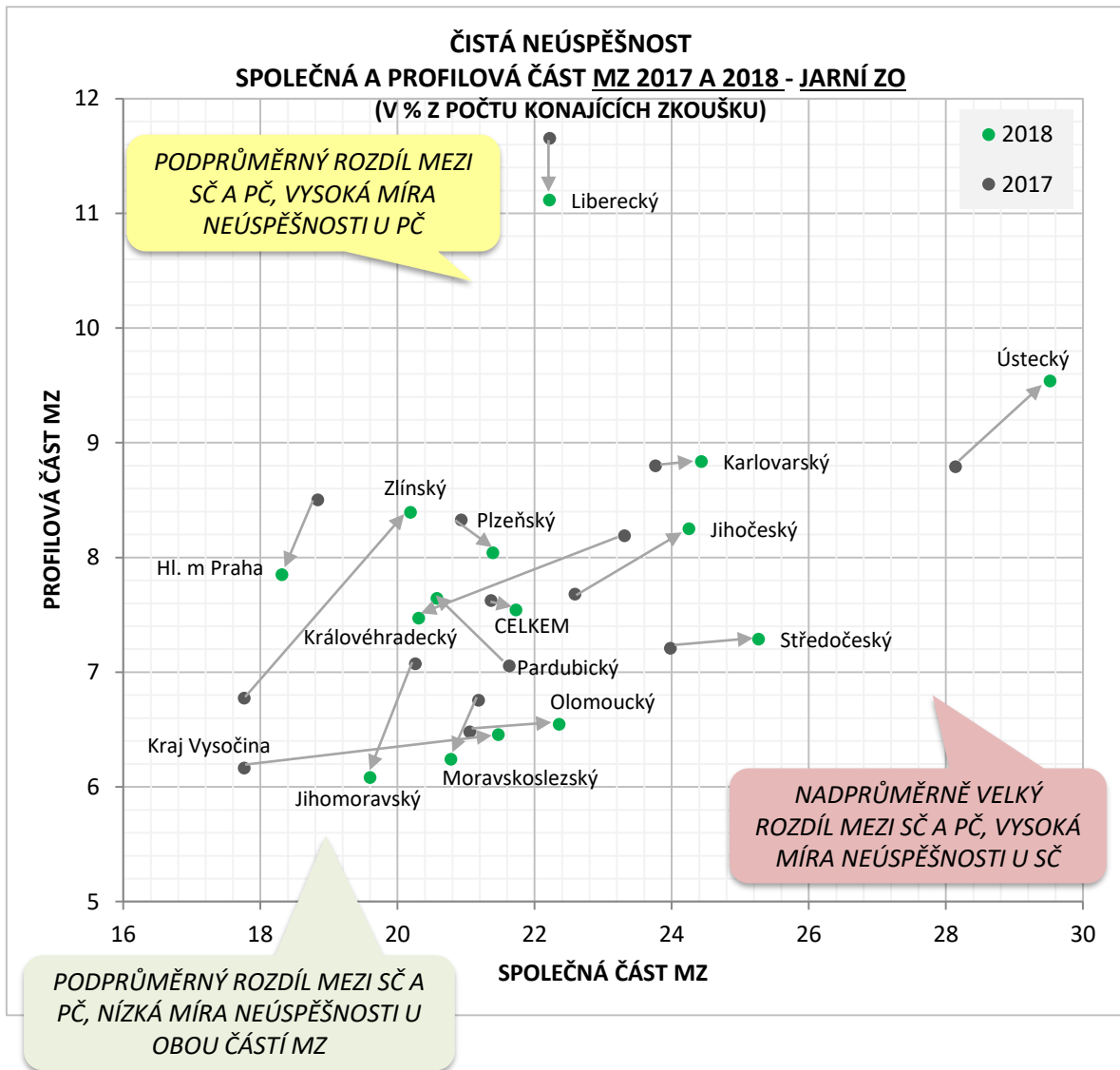
SPOLEČNÁ A PROFILOVÁ ČÁST MATURITNÍ ZKOUŠKY

ČISTÁ NEÚSPĚŠNOST U MZ CELKEM, SPOLEČNÉ A PROFILOVÉ ČÁSTI MZ JARNÍ ZO A STAV PO PODZIMU 2018 - PRVOMATURANTI



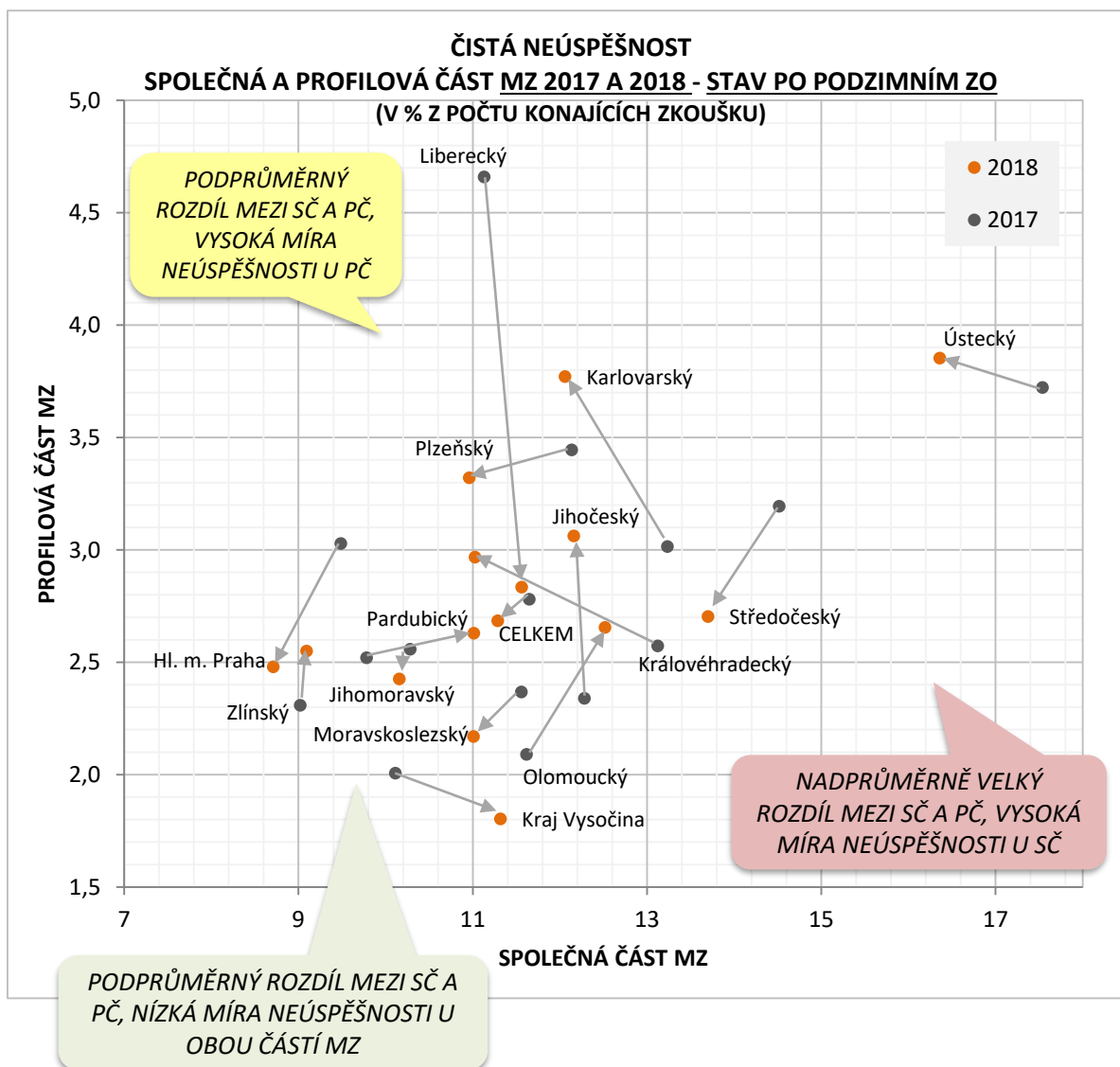
ČISTÁ NEÚSPĚŠNOST U SPOLEČNÉ A PROFILOVÉ ČÁSTI MZ

JARNÍ ZO 2017 a 2018 - PRVOMATURANTI

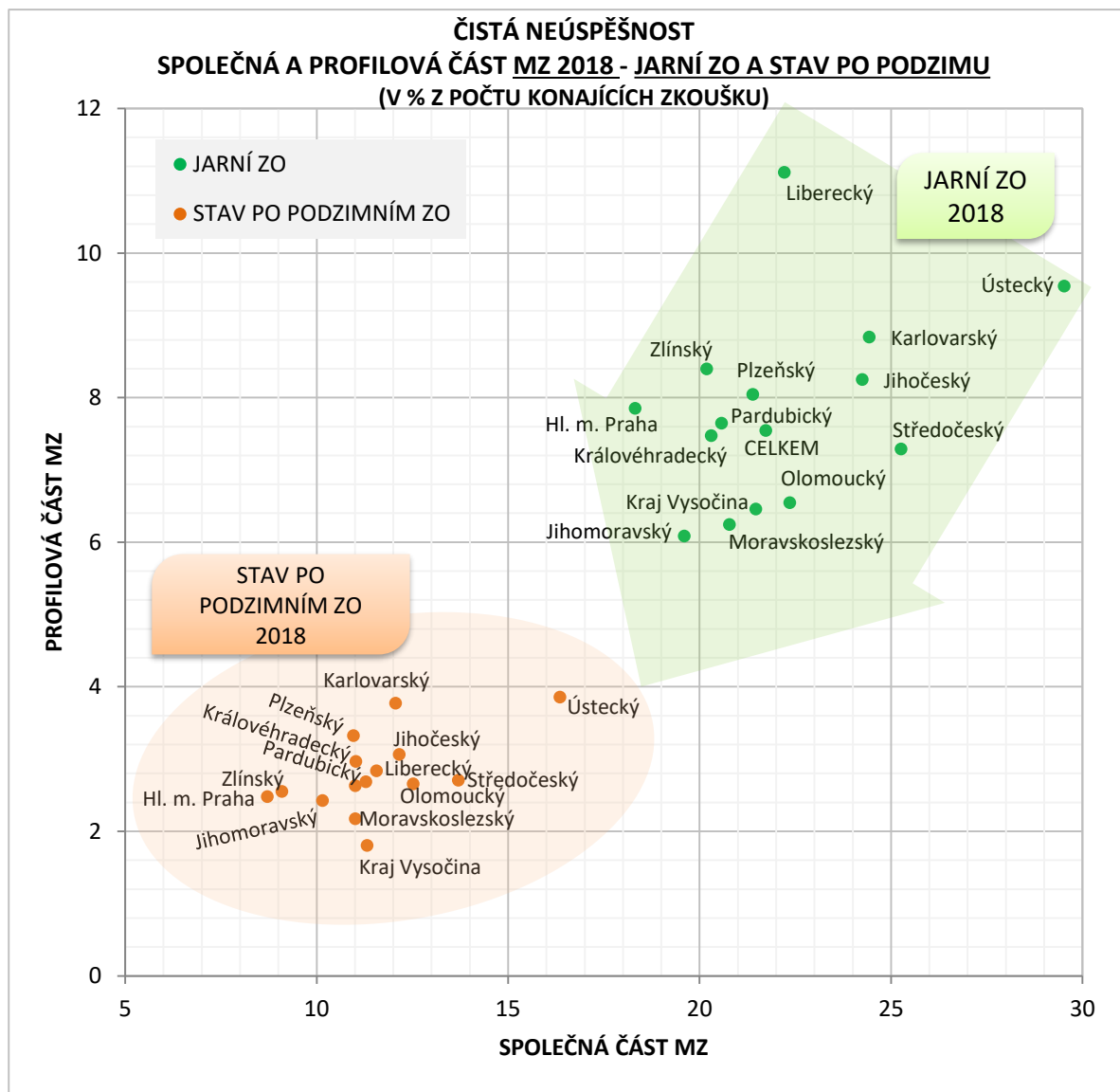


ČISTÁ NEÚSPĚŠNOST U SPOLEČNÉ A PROFILOVÉ ČÁSTI MZ

STAV PO PODZIMNÍM ZO 2017 a 2018 - PRVOMATURANTI



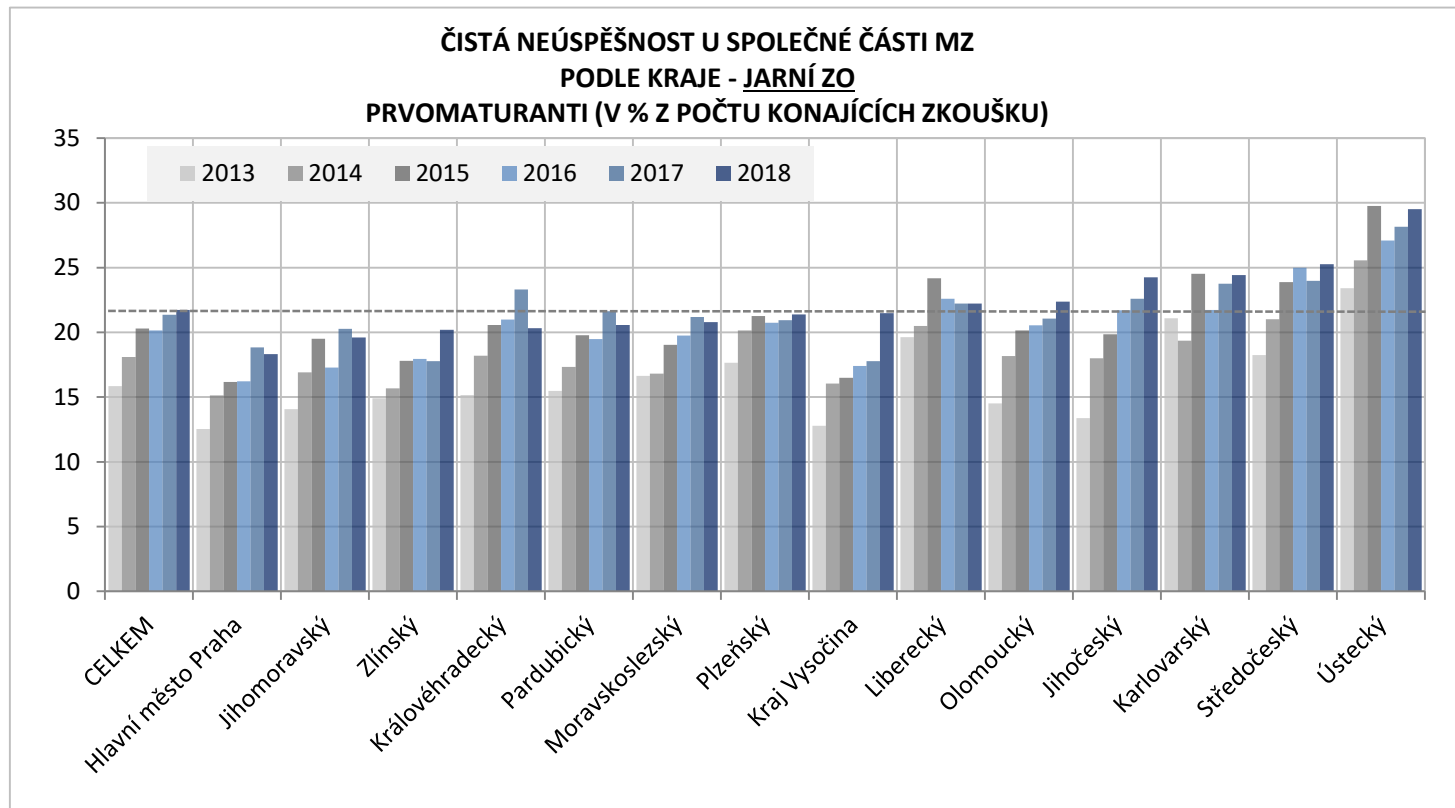
ČISTÁ NEÚSPĚŠNOST U SPOLEČNÉ A PROFILOVÉ ČÁSTI MZ JARNÍ ZO A STAV PO PODZIMU 2018 - PRVOMATURANTI



VÝVOJ ČISTÉ NEÚSPĚŠNOSTI U SPOLEČNÉ ČÁSTI MZ

JARNÍ ZO - PRVOMATURANTI

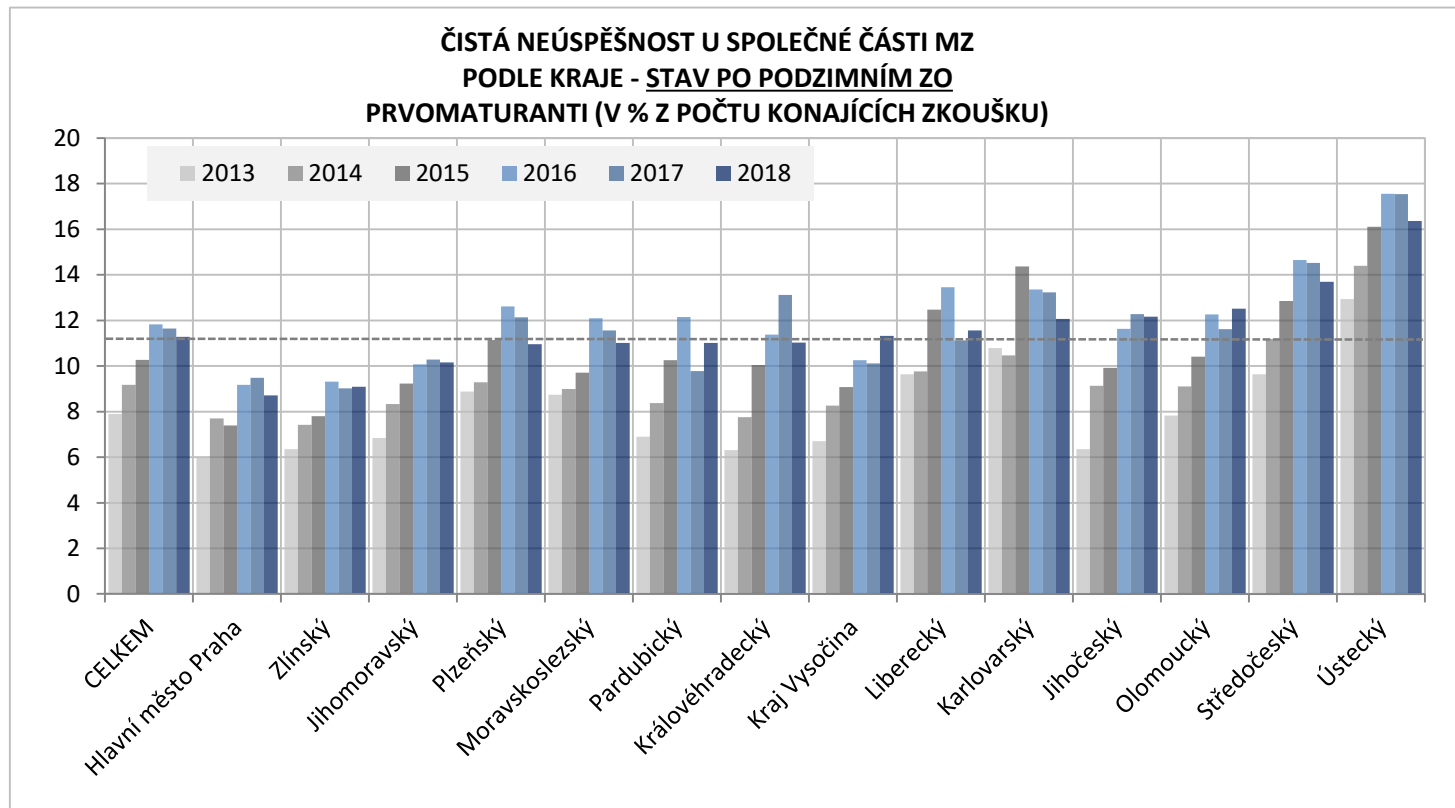
- Čistá neúspěšnost v jarním ZO u společné části MZ od roku 2017 mírně vzrostla, neuspělo 21,7 % konajících zkoušku.
- U 8 krajů došlo ke zvýšení neúspěšnosti oproti roku 2017, v 5 krajích se míra čisté neúspěšnosti snížila a 1 kraj má srovnatelné výsledky s rokem 2017.



VÝVOJ ČISTÉ NEÚSPĚŠNOSTI U SPOLEČNÉ ČÁSTI MZ

STAV PO PODZIMNÍM ZO - PRVOMATURANTI

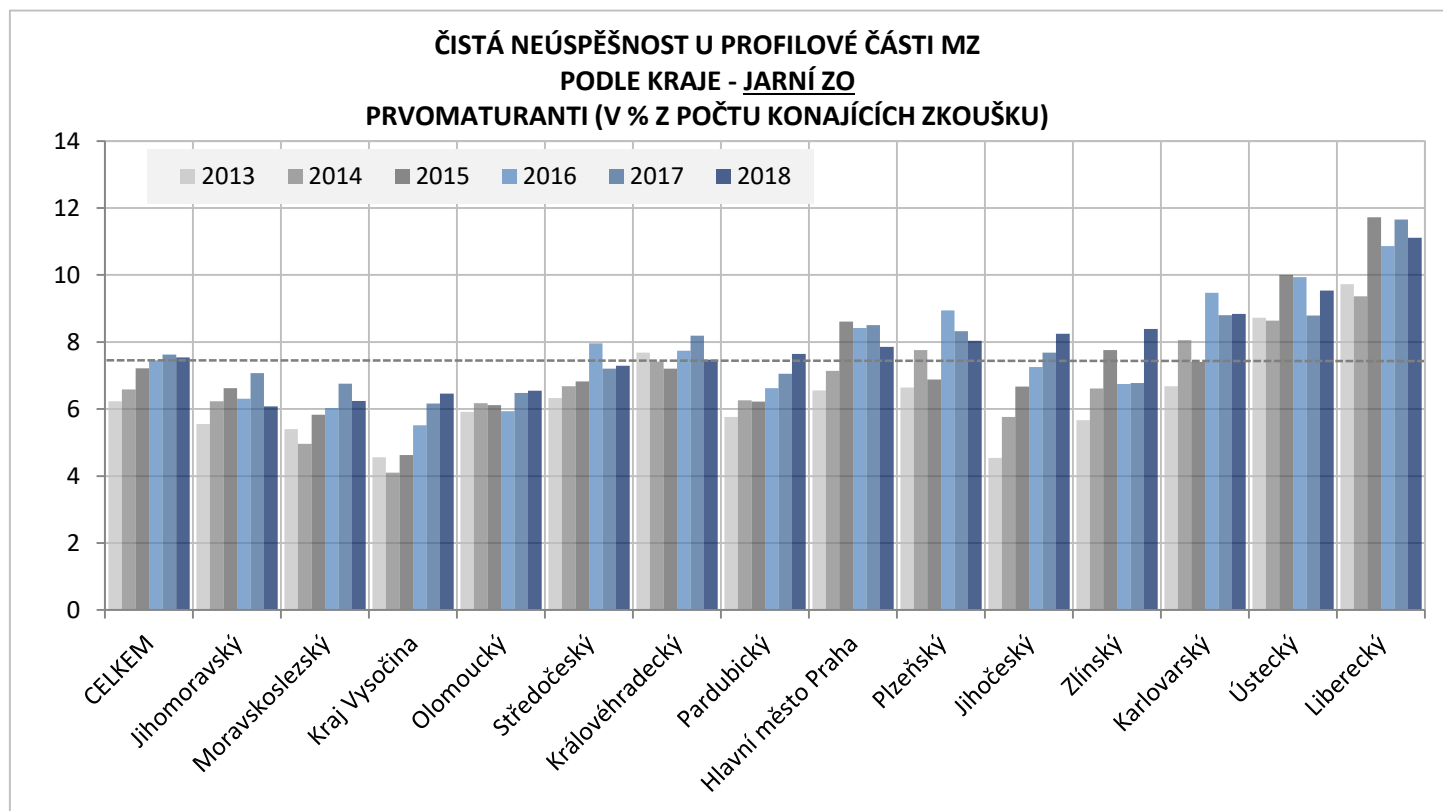
- Po podzimním ZO dosáhla čistá neúspěšnost u společné části MZ hodnoty 11,3 %, což znamená meziroční mírný pokles.
- Pokles čisté neúspěšnosti se týká 7 krajů, u 4 z regionů došlo ke zvýšení neúspěšnosti oproti roku 2017 a ve 3 krajích se míra čisté neúspěšnosti meziročně téměř nezměnila.



VÝVOJ ČISTÉ NEÚSPĚŠNOSTI U PROFILOVÉ ČÁSTI MZ

JARNÍ ZO - PRVOMATURANTI

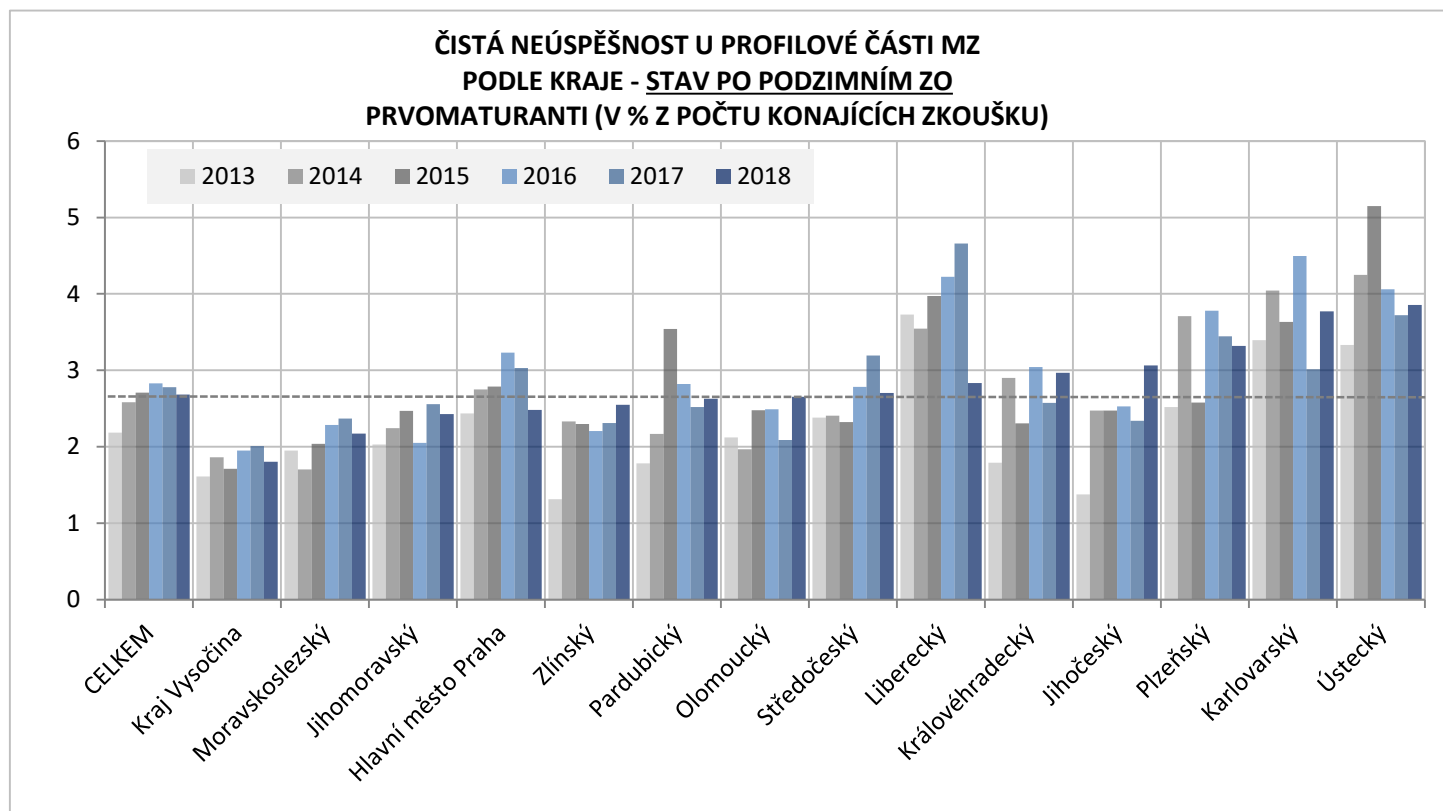
- U profilové části MZ se čistá neúspěšnost v jarním ZO, na rozdíl od části společné, oproti roku 2017 nepatrně snížila a činí tak 7,5 %.
- V případě 5 krajů je pozorovatelný nárůst neúspěšnosti oproti roku 2017, v 6 krajích došlo k jejímu poklesu a 3 kraje jsou na srovnatelných hodnotách s rokem 2017.



VÝVOJ ČISTÉ NEÚSPĚŠNOSTI U PROFILOVÉ ČÁSTI MZ

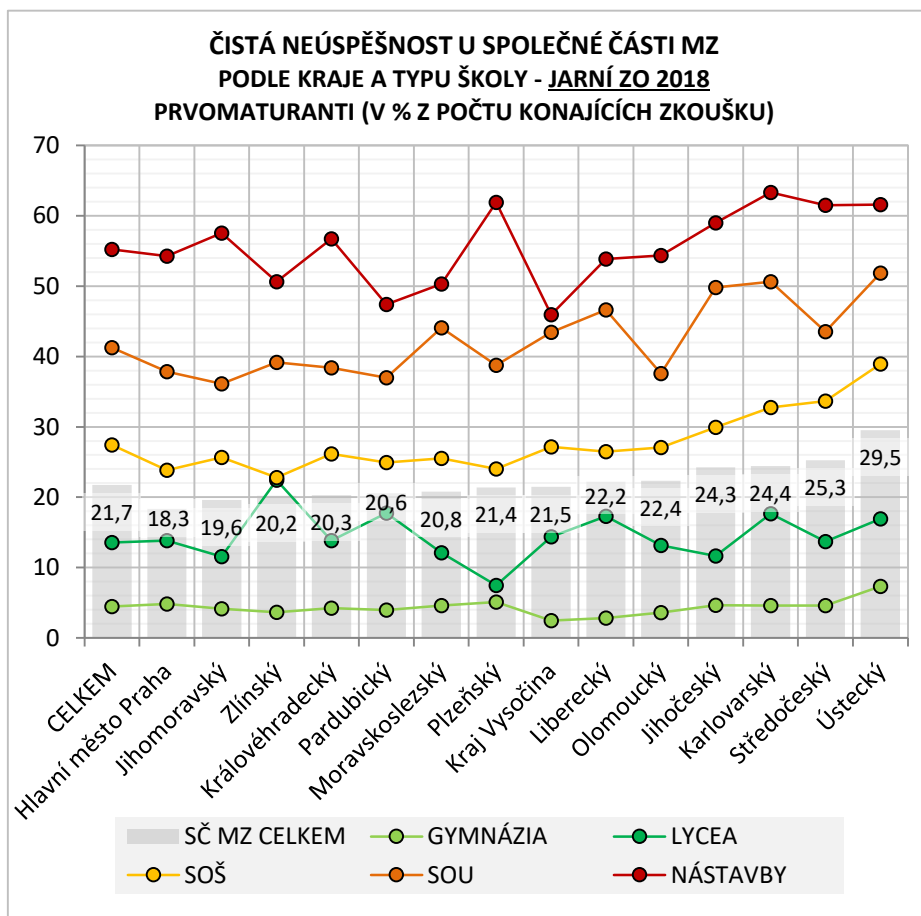
STAV PO PODZIMNÍM ZO - PRVOMATURANTI

- Čistá neúspěšnost profilové části MZ po podzimním ZO 2018 dosáhla hodnoty 2,7 %, tedy jen o desetinu p. b. méně než v roce předchozím.
- Pokles míry čisté neúspěšnosti se týká 7 krajů, v případě 5 krajů došlo ke zvýšení neúspěšnosti oproti roku 2017 a 2 kraje vykazují změnu menší než desetina procentního bodu.



ČISTÁ NEÚSPĚŠNOST U SPOLEČNÉ ČÁSTI MZ PODLE TYPU ŠKOLY

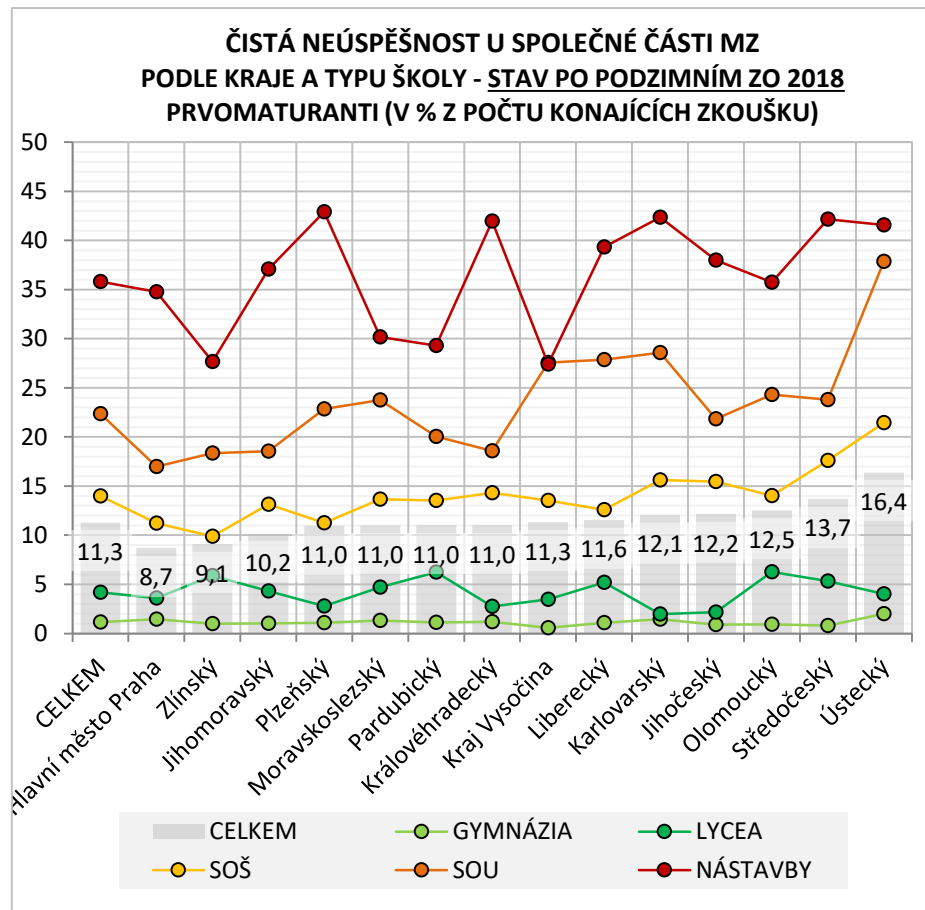
JARNÍ ZO 2018 - PRVOMATURANTI



SČ MZ POČET KONAJÍCÍCH A ČISTÁ NEÚSPĚŠNOST JARNÍ ZO 2018	CELKEM		GYMNÁZIA		LYCEA		SOŠ		SOU		NÁSTAVBY	
	KONALI	ČISTÁ NEÚSP. (%)	KONALI	ČISTÁ NEÚSP. (%)	KONALI	ČISTÁ NEÚSP. (%)	KONALI	ČISTÁ NEÚSP. (%)	KONALI	ČISTÁ NEÚSP. (%)	KONALI	ČISTÁ NEÚSP. (%)
CELKEM	60944	21,7	20555	4,4	3343	13,6	28812	27,5	4168	41,2	4066	55,2
Hl. m. Praha	9113	18,3	3471	4,8	622	13,8	4066	23,9	436	37,8	518	54,2
Jihočeský	3876	24,3	1230	4,6	223	11,7	1881	29,9	281	49,8	261	59,0
Jihomoravský	6796	19,6	2536	4,1	338	11,5	3040	25,7	465	36,1	417	57,6
Karlovarský	1318	24,4	477	4,6	51	17,6	653	32,8	77	50,6	60	63,3
Kraj Vysočina	3144	21,5	1016	2,5	139	14,4	1479	27,2	251	43,4	259	45,9
Královéhradecký	3516	20,3	1154	4,2	210	13,8	1803	26,2	185	38,4	164	56,7
Liberecký	2228	22,2	642	2,8	133	17,3	1164	26,5	133	46,6	156	53,8
Moravskoslezský	7195	20,8	2407	4,6	480	12,1	3262	25,5	531	44,1	515	50,3
Olomoucký	4012	22,4	1283	3,6	205	13,2	1806	27,1	330	37,6	388	54,4
Pardubický	3067	20,6	955	4,0	141	17,7	1487	24,9	311	37,0	173	47,4
Pízeňský	3109	21,4	904	5,1	174	7,5	1573	24,0	240	38,8	218	61,9
Středočeský	5391	25,3	1854	4,6	336	13,7	2473	33,6	271	43,5	457	61,5
Ústecký	4221	29,5	1335	7,3	242	16,9	2220	38,9	187	51,9	237	61,6
Zlínský	3958	20,2	1291	3,6	49	22,4	1905	22,8	470	39,1	243	50,6

ČISTÁ NEÚSPĚŠNOST U SPOLEČNÉ ČÁSTI MZ PODLE TYPU ŠKOLY

STAV PO PODZIMNÍM ZO 2018 - PRVOMATURANTI

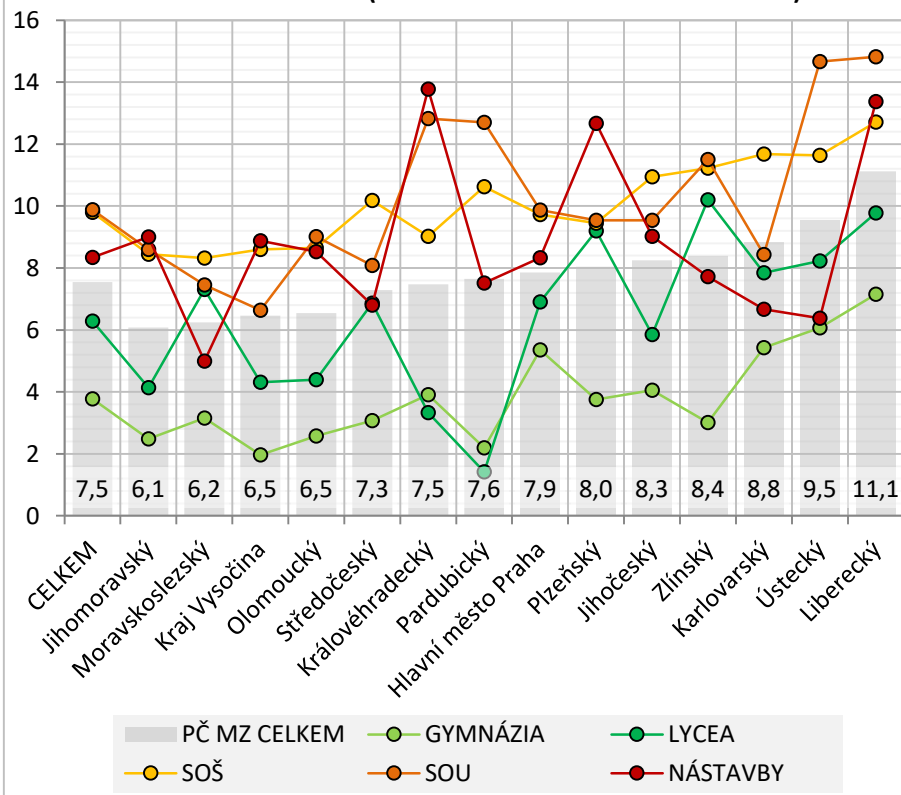


SČ MZ POČET KONAJÍCÍCH A ČISTÁ NEÚSPĚŠNOST STAV PO PODZIMNÍM ZO 2018	CELKEM		GYMNÁZIA		LYCEA		SOŠ		SOU		NÁSTAVBY	
	KONALI	ČISTÁ NEÚSP. (%)	KONALI	ČISTÁ NEÚSP. (%)	KONALI	ČISTÁ NEÚSP. (%)	KONALI	ČISTÁ NEÚSP. (%)	KONALI	ČISTÁ NEÚSP. (%)	KONALI	ČISTÁ NEÚSP. (%)
CELKEM	63269	11,3	20819	1,2	3426	4,2	30353	14,0	4444	22,3	4227	35,8
Hl. m. Praha	9531	8,7	3548	1,5	641	3,6	4325	11,2	465	17,0	552	34,8
Jihočeský	4013	12,2	1245	0,9	230	2,2	1974	15,5	293	21,8	271	38,0
Jihomoravský	7040	10,2	2557	1,0	348	4,3	3210	13,1	491	18,5	434	37,1
Karlovarský	1360	12,1	481	1,5	51	2,0	685	15,6	84	28,6	59	42,4
Kraj Vysočina	3225	11,3	1023	0,6	144	3,5	1516	13,5	272	27,6	270	27,4
Královéhradecký	3682	11,0	1167	1,2	219	2,7	1912	14,3	210	18,6	174	42,0
Liberecký	2275	11,6	651	1,1	135	5,2	1199	12,6	140	27,9	150	39,3
Moravskoslezský	7449	11,0	2424	1,3	490	4,7	3434	13,7	564	23,8	537	30,2
Olomoucký	4186	12,5	1308	0,9	207	6,3	1905	14,0	366	24,3	400	35,8
Pardubický	3197	11,0	966	1,1	144	6,3	1582	13,5	324	20,1	181	29,3
Plzeňský	3239	11,0	916	1,1	180	2,8	1670	11,3	254	22,8	219	42,9
Středočeský	5599	13,7	1868	0,8	337	5,3	2620	17,6	290	23,8	484	42,1
Ústecký	4414	16,4	1358	2,0	249	4,0	2358	21,5	206	37,9	243	41,6
Zlínský	4059	9,1	1307	1,0	51	5,9	1963	9,9	485	18,4	253	27,7

ČISTÁ NEÚSPĚŠNOST U PROFILOVÉ ČÁSTI MZ PODLE TYPU ŠKOLY

JARNÍ ZO 2018 - PRVOMATURANTI

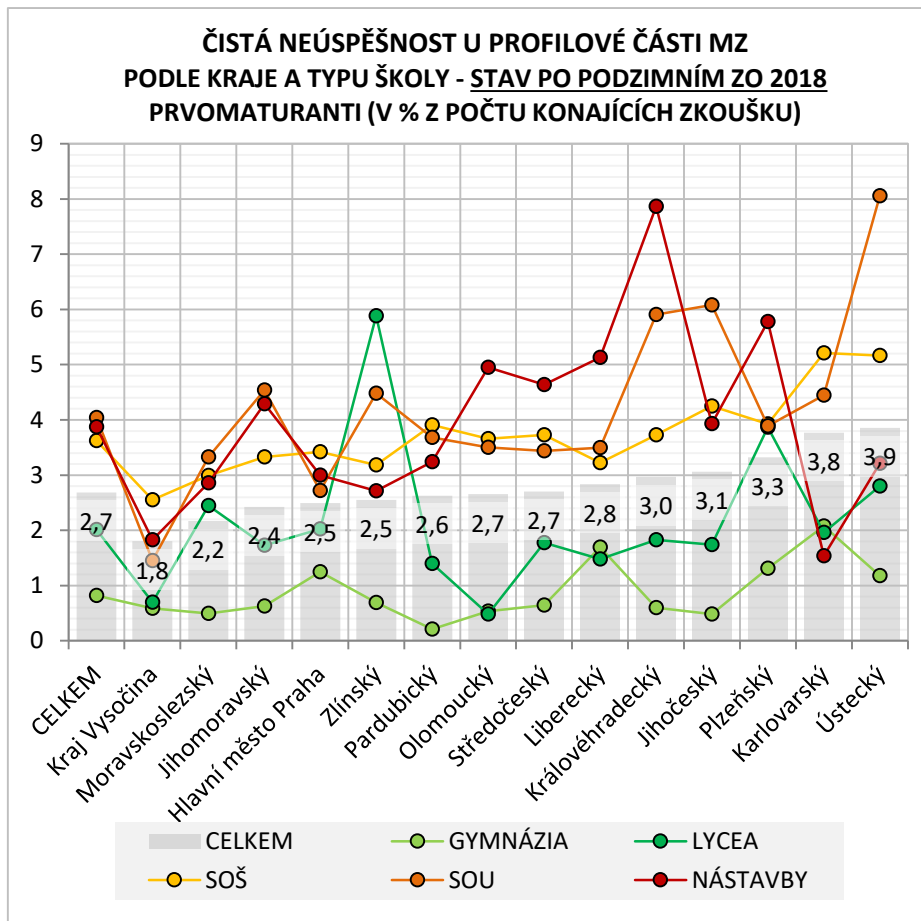
ČISTÁ NEÚSPĚŠNOST U PROFILOVÉ ČÁSTI MZ
 PODLE KRAJE A TYPU ŠKOLY - JARNÍ ZO 2018
 PRVOMATURANTI (V % Z POČTU KONAJÍCÍCH ZKOUŠKU)



PČ MZ POČET KONAJÍCÍCH A ČISTÁ NEÚSPĚŠNOST JARNÍ ZO 2018	CELKEM		GYMNÁZIA		LYCEA		SOŠ		SOU		NÁSTAVBY	
	KONALI	ČISTÁ NEÚSP. (%)	KONALI	ČISTÁ NEÚSP. (%)	KONALI	ČISTÁ NEÚSP. (%)	KONALI	ČISTÁ NEÚSP. (%)	KONALI	ČISTÁ NEÚSP. (%)	KONALI	ČISTÁ NEÚSP. (%)
CELKEM	62534	7,5	20545	3,8	3342	6,3	30307	9,8	4242	9,9	4098	8,3
Hl. m. Praha	9391	7,9	3453	5,4	623	6,9	4341	9,7	446	9,9	528	8,3
Jihočeský	3903	8,3	1232	4,1	222	5,9	1900	10,9	283	9,5	266	9,0
Jihomoravský	6888	6,1	2536	2,5	338	4,1	3115	8,4	477	8,6	422	9,0
Karlovarský	1324	8,8	479	5,4	51	7,8	651	11,7	83	8,4	60	6,7
Kraj Vysočina	3624	6,5	1017	2,0	139	4,3	1953	8,6	256	6,6	259	8,9
Královéhradecký	3573	7,5	1151	3,9	210	3,3	1850	9,0	195	12,8	167	13,8
Liberecký	2240	11,1	643	7,2	133	9,8	1172	12,7	135	14,8	157	13,4
Moravskoslezský	7275	6,2	2408	3,2	479	7,3	3330	8,3	537	7,4	521	5,0
Olomoucký	4079	6,5	1282	2,6	205	4,4	1872	8,7	333	9,0	387	8,5
Pardubický	3100	7,6	956	2,2	141	1,4	1515	10,6	315	12,7	173	7,5
Plzeňský	3171	8,0	905	3,8	174	9,2	1630	9,4	241	9,5	221	12,7
Středočeský	5666	7,3	1854	3,1	335	6,9	2749	10,2	272	8,1	456	6,8
Ústecký	4273	9,5	1335	6,1	243	8,2	2269	11,6	191	14,7	235	6,4
Zlínský	4027	8,4	1294	3,0	49	10,2	1960	11,2	478	11,5	246	7,7

ČISTÁ NEÚSPĚŠNOST U PROFILOVÉ ČÁSTI MZ PODLE TYPU ŠKOLY

STAV PO PODZIMNÍM ZO 2018 - PRVOMATURANTI



PČ MZ POČET KONAJÍCÍCH A ČISTÁ NEÚSPĚŠNOST STAV PO PODZIMNÍM ZO 2018	CELKEM		GYMNÁZIA		LYCEA		SOŠ		SOU		NÁSTAVBY	
	KONALI	ČISTÁ NEÚSP. (%)	KONALI	ČISTÁ NEÚSP. (%)	KONALI	ČISTÁ NEÚSP. (%)	KONALI	ČISTÁ NEÚSP. (%)	KONALI	ČISTÁ NEÚSP. (%)	KONALI	ČISTÁ NEÚSP. (%)
CELKEM	65032	2,7	20803	0,8	3430	2,0	31931	3,6	4528	4,0	4340	3,9
Hl. m. Praha	9838	2,5	3530	1,2	643	2,0	4620	3,4	478	2,7	567	3,0
Jihočeský	4049	3,1	1243	0,5	230	1,7	2000	4,3	296	6,1	280	3,9
Jihomoravský	7132	2,4	2558	0,6	347	1,7	3277	3,3	507	4,5	443	4,3
Karlovarský	1379	3,8	482	2,1	51	2,0	691	5,2	90	4,4	65	1,5
Kraj Vysočina	3717	1,8	1023	0,6	144	0,7	2000	2,6	276	1,4	274	1,8
Královéhradecký	3741	3,0	1167	0,6	219	1,8	1957	3,7	220	5,9	178	7,9
Liberecký	2293	2,8	650	1,7	135	1,5	1209	3,2	143	3,5	156	5,1
Moravskoslezský	7557	2,2	2425	0,5	491	2,4	3510	3,0	571	3,3	560	2,9
Olomoucký	4257	2,7	1308	0,5	207	0,5	1967	3,7	371	3,5	404	5,0
Pardubický	3233	2,6	966	0,2	143	1,4	1613	3,9	326	3,7	185	3,2
Plzeňský	3313	3,3	917	1,3	181	3,9	1733	3,9	257	3,9	225	5,8
Středočeský	5917	2,7	1869	0,6	338	1,8	2923	3,7	291	3,4	496	4,6
Ústecký	4488	3,9	1358	1,2	250	2,8	2420	5,2	211	8,1	249	3,2
Zlínský	4118	2,5	1307	0,7	51	5,9	2011	3,2	491	4,5	258	2,7

VYSVĚTLIVKY

MZ	MATURITNÍ ZKOUŠKA
SČ	SPOLEČNÁ ČÁST
PČ	PROFILOVÁ ČÁST
ZO	ZKUŠEBNÍ OBDOBÍ
ZK	ZKOUŠKA

P. B. PROCENTNÍ BOD

HRUBÁ NEÚSPĚŠNOST - podíl maturantů, kteří ve zkoušce neuspěli nebo ji nekonali ku počtu přihlášených ke zkoušce (%)

ČISTÁ NEÚSPĚŠNOST - podíl maturantů, kteří u zkoušky neuspěli ku počtu konajících zkoušku (%)

ABSOLUTNÍ NEÚSPĚŠNOST – podíl maturantů, kteří buď vyčerpali všechny tři pokusy pro složení zkoušky/dílčí zkoušky, nebo jim vypršel pětiletý termín pro složení maturitní zkoušky od ukončení posledního ročníku SŠ, na počtu přihlášených (%)

POTENCIÁLNÍ NEÚSPĚŠNOST – podíl maturantů, kteří dosud nemají úspěšně ukončenu maturitní zkoušku, ale ještě nevyčerpali všechny tři pokusy pro složení zkoušky/dílčí zkoušky a nevypršel jim pětiletý termín pro složení maturitní zkoušky od ukončení posledního ročníku SŠ, na počtu přihlášených (%)